



Empower your business

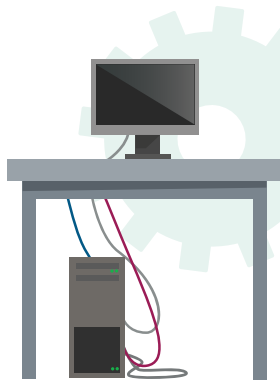
自然災害や人為災害によってネットワーク接続が遮断されたり、遮断する必要が生じた場合でも、SecureSync™ 機能が搭載された Empower™ BC LAC/E™ によって、ラボの業務を短時間で復旧させることができます。サンプルの分析に必要な Empower の情報はすべて BC LAC/E に自動的に同期されているため、有事の際でも分析業務の中断を最小限に抑えます。トレーサビリティなど適切に管理された状態を保ちながら、Empower エンタープライズモードから事業継続モードに切り替えることができ、ネットワーク接続が遮断された状態が継続しても分析業務を遂行することができます。

www.waters.com/empower

ビジネスに不可欠

事業継続および災害復旧計画に

被災などによって長期間にわたりネットワーク接続が遮断された場合でも、従来の LAC/E の機能に加えて、**単独でもセキュアにデータ取り込み、解析を実行する機能**が追加された新しい LAC/E があれば、重要なシステムを素早くオンラインに戻すことができます。



グローバルな製薬企業1社が1回のサイバー攻撃で被る被害額は約**1億**ドル



自然災害による被害額は3年間で約**6500億**ドル

不測の事態に備える

常に備えておくことで 分析業務の中断を最小化

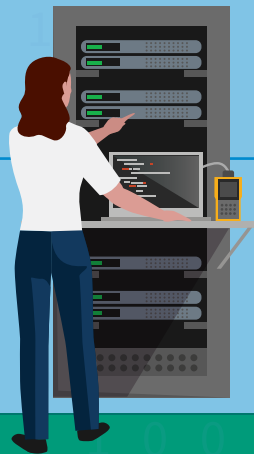
BC LAC/E に搭載された SecureSync 機能によって、バリデートされたメソッドや計算、システムレベルの情報などの重要なデータが、Empower エンタープライズシステムのデータベースサーバーから BC LAC/E に自動的に同期されます。これにより、不測の事態に陥っても素早く分析業務を再開させることができます。



工場1ヶ所の稼働を停止させるためのコストは1日あたり**1~2百万**ドル



サイバー犯罪の主なターゲット：
高価値の知的財産を所有する企業



セキュアなデータ

管理されたプロセス

管理されたプロセスに従って、事業継続モードに切り替えることができます。すべての操作は記録され、オーディットトレイルが残ります。ネットワークから独立して行った操作にも、**完全なトレーサビリティ**が得られます。もちろん、**データが見つからないという心配も無用**です。



1~3日
以内に稼働できることが必須



最低でも**4~6週間**、ネットワークから独立して分析業務を遂行できることが必須

ぜひご利用ください

Empower の事業継続および災害復旧サービス

BC LAC/E のメンテナンス計画は、従来の LAC/E と同様に対応することができます。SecureSync 機能のクオリフィケーションには、複数のオプションがあります。お客様の具体的な事業継続および災害復旧の要件を満たすために、必要に応じて Waters の CSV コンサルタントおよびインフォマティクスの専門家によるオプションサービスをご利用いただけます。



製薬業界は、主要な**5**業界のうち、ハッカーによる被害を2番目に多く受けています

