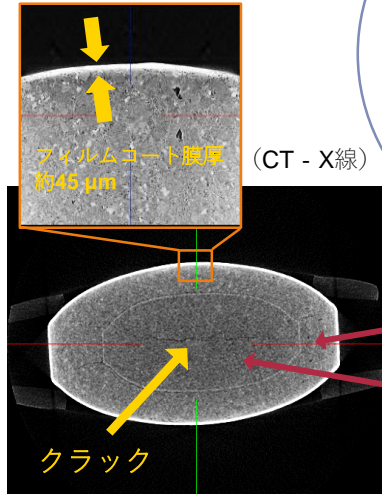




製剤解析

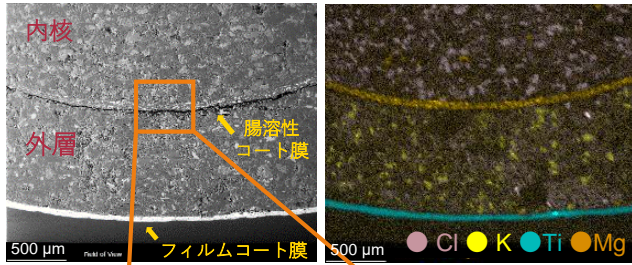
フィルムコート膜

- 膜厚測定、内部観察

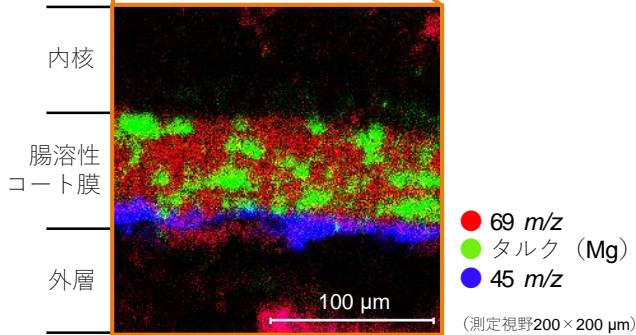


成分分析

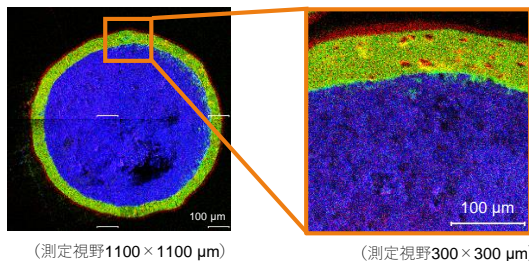
- 電子顕微鏡図 (SEM)
- 元素分布 (SEM-EDX)



成分分布 (TOF-SIMS)



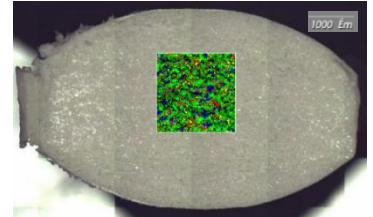
その他コーティング粒子にも応用可能です。(TOF-SIMS)



錠剤分析

- 原薬粒子径測定

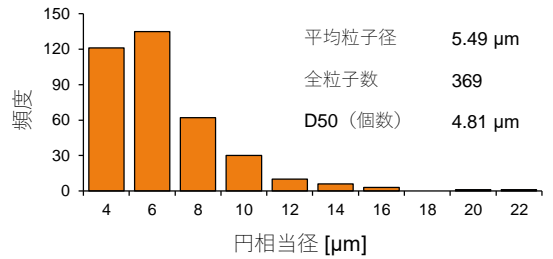
成分分析結果



● 有効成分 製剤添加物: ● A ● B ● C ● D ● E

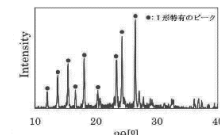
	有効成分	製剤添加物				
		A	B	C	D	E
推定成分比 (%)	11.09	53.08	3.32	16.40	12.43	3.68

- 粒子解析結果 (円相当径) (測定視野500 × 500 μm)

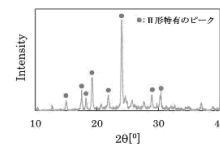


結晶多型の比較

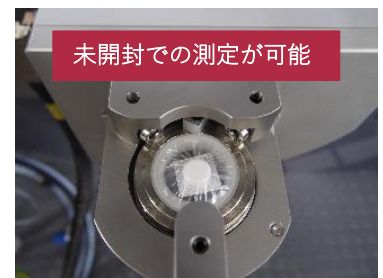
アセトアミノフェン I 形



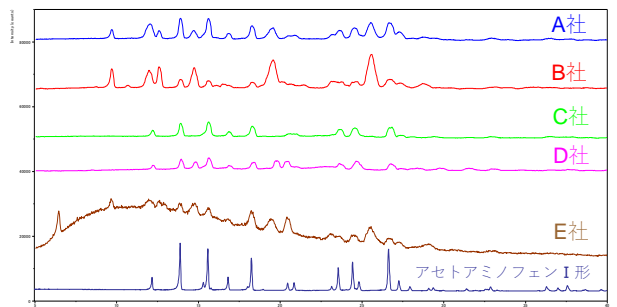
アセトアミノフェン II 形



- XRD測定時の様子



XRD測定による市販薬のアセトアミノフェン錠5つ (A,B,C,D,E社) とアセトアミノフェン I 形の錠剤比較



⇒ 5社すべてでアセトアミノフェン I 形と一致