

経口固形製剤

Pharmacel[®] 102



結晶セルロースは、他の添加剤に比べより効果的に成形性が得られます。

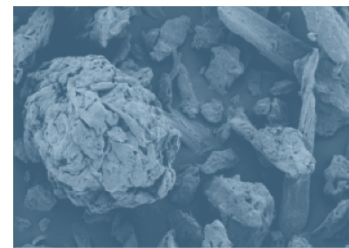
Pharmacel[®] 102は流動性と成形性を兼ね備えており、直接打錠および乾式造粒において理想的な選択です。また、直接打錠においては、成形性が重要となる高含量製剤にも使用できます。

ASK AN EXPERT
dfepharma.com/productfinder



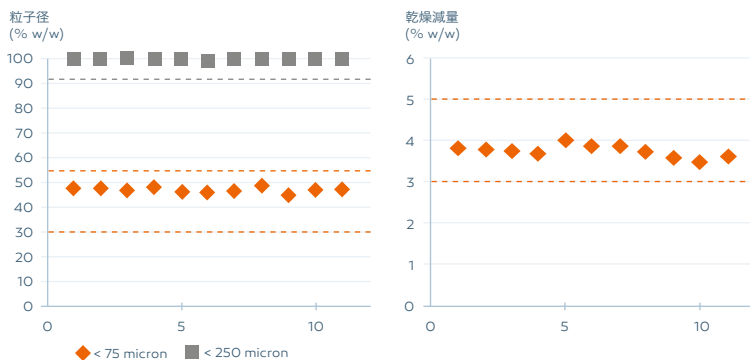
Pharmacel® 102

Benefits



一貫性

Pharmacel®は、その機能特性がロット間で均一であるため、お客様の処方開発や製造におけるリスクを低減する、業界をリードする製品です。



物理化学的特性

Pharmacel® 102の優れた流動特性は、高速での直接打錠を可能にします。さらに、低い排出圧で高引張強度を持つ錠剤を低打錠圧で製造することができます。Pharmacel® 102には滑沢特性があり、スムーズな打錠を可能にします。

Pharmacel®と乳糖の処方

DFE Pharmaは、製剤用として局方乳糖と局方結晶セルロースの両方を提供している唯一のグローバル添加剤メーカーです。DFE Pharmaが提供する乳糖製品とPharmacel®を組み合わせることにより、脆性物質と塑性物質のそれぞれの特性を兼ね備えた、より堅固な処方を実現できます。

Facts

代表的な製品データ

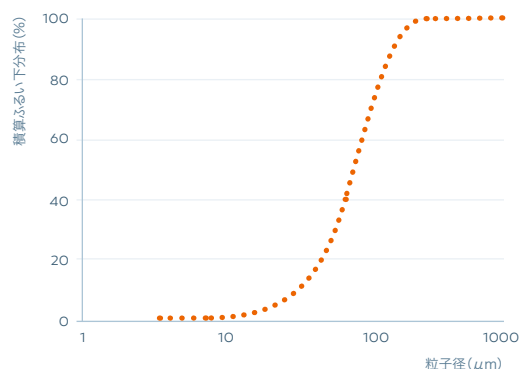
日本薬局方、USP-NF、Ph. Eur.、IPに適合
Kosher & Halal 認証に適合

粒度分布

試験法: 乾式レーザー回折

レーザー回折

x10	20-40 µm
x50	80-110 µm
x90	170-250 µm



包装

	バッグ
内容量	25 kg
包装形態	多層ポリエチレン袋
品質保証期間	4年