

経口固形製剤

粉碎乳糖[®]

実績が証明する確かなソリューション



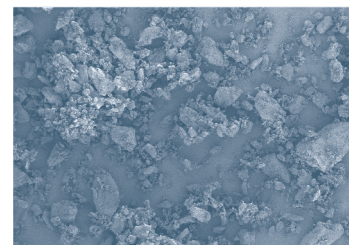
Pharmatose[®]と**Lactochem[®]**は、DFE Pharmaの篩過・粉碎乳糖のブランド名です。DFE Pharmaの粉碎乳糖は、乳糖結晶を機械的に粉碎した製品で、純白で一貫性が非常に高いのが特徴です。様々な粒径のグレードをご用意しており、処方ニーズに最適なグレードが選択できます。粉碎乳糖は、粒度が細かく表面積が多いため成形性に優れ、主に錠剤、カプセル剤、および押出造粒に使用されます。

ASK AN EXPERT
dfepharma.com/productfinder



粉碎乳糖®

Benefits

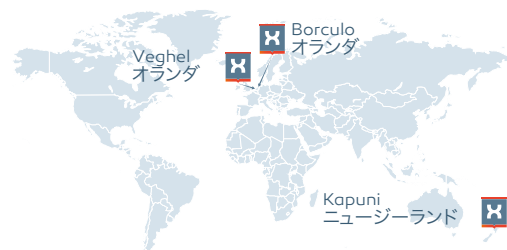


確かな実績

自信を持った選択

- 100年の歴史
- 広範に研究されており、1990年以降、査読付き論文が500以上
- DFE Pharmaの他の機能性添加剤との併用研究

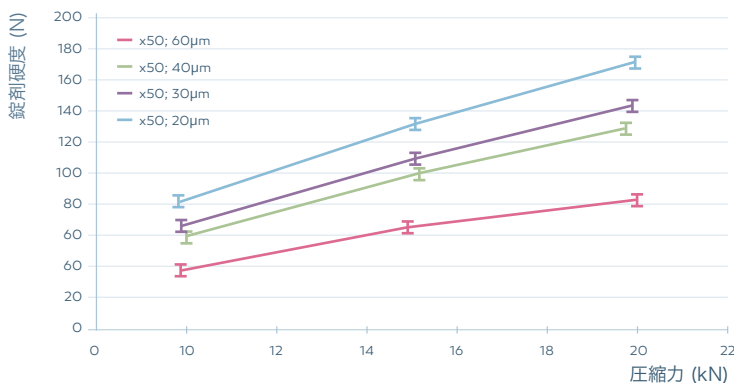
複数工場から供給するグローバルな販売



成形性をサポートする独自の幅広いポートフォリオ

処方ニーズに最適な粉碎乳糖が選択可能

DFE Pharmaは、様々な一次粒径によって錠剤硬度を調整することを可能にします。一次粒径が小さいほど、錠剤の硬度が増します。



| 粉碎グレード | 代表値 | |
|------------------------------|-------------|----------|
| | かさ密度 (g/ml) | 中位径 (µm) |
| Pharmatose® 130M | 0.70 | 80 |
| Pharmatose® 150M | 0.67 | 60 |
| Pharmatose® 200M EU | 0.59 | 40 |
| Pharmatose® 200M NZ | 0.56 | 30 |
| Pharmatose® 350M EU | 0.54 | 30 |
| Pharmatose® 350M NZ | 0.54 | 30 |
| Pharmatose® 450M | 0.50 | 20 |
| Lactochem® Coarse powder | 0.70 | 100 |
| Lactochem® Regular powder | 0.67 | 80 |
| Lactochem® Powder | 0.57 | 50 |
| Lactochem® Fine powder | 0.54 | 30 |
| Lactochem® Extra fine powder | 0.43 | 20 |
| Lactochem® Super fine powder | 0.42 | 15 |

Facts

代表的な製品データ

Ph. Eur., USP-NF, 日局, Kosher & Halal認証に適合

粒度分布

方法: 乾式レーザー回折

レーザー回折

| | |
|-----|----------------|
| x10 | 3 µm - 15 µm |
| x50 | 15 µm - 105 µm |
| x90 | 40 µm - 220 µm |

包装

| | 袋 | ビッグバッグ | ドラム |
|--------|-------|---------------|-------|
| 容量 | 25 kg | 550 - 1000 kg | 50 kg |
| 品質保証期間 | 3年 | 3年 | 3年 |

