

経口固形製剤

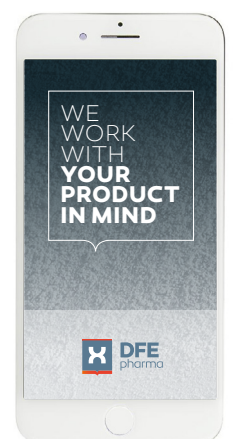
篩過乳糖[®]

実績が証明する確かなソリューション



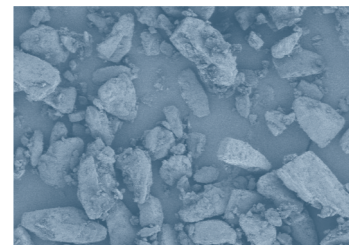
Pharmatose[®]と**Lactochem[®]**は、DFE Pharmaの篩過・粉碎乳糖のブランド名です。DFE Pharmaの篩過乳糖は、乳糖結晶を篩別した製品で、純白で一貫性が非常に高いのが特徴です。様々な粒径のグレードをご用意しており、処方ニーズに最適なグレードが選択できます。篩過乳糖は、流動性が求められる処方に使用され、主に散剤およびカプセル剤の充填剤として使用されます。

ASK AN EXPERT
dfepharma.com/productfinder



篩過乳糖®

Benefits

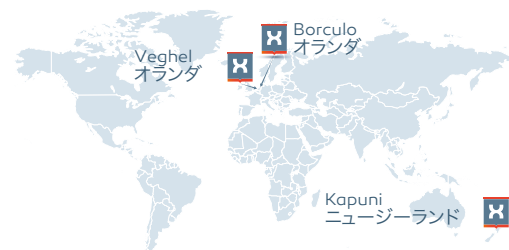


確かな実績

自信を持った選択

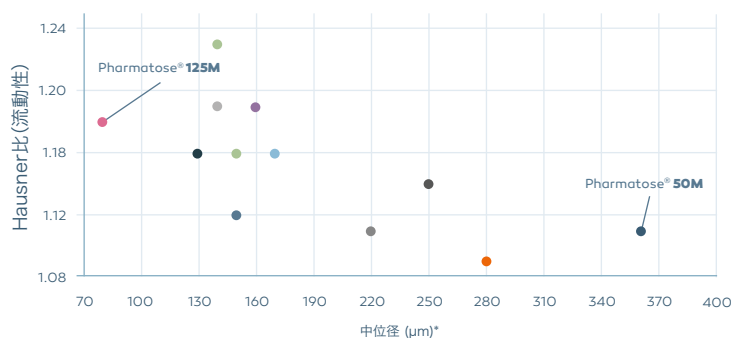
- 100年の歴史
- 広範に研究されており、1990年以降、査読付き論文が500以上
- DFE Pharmaの他の機能性添加剤との併用研究

複数工場から供給するグローバルな販売



流動性をサポートする独自の幅広いポートフォリオ

(処方ニーズに最適な篩過乳糖が選択可能)



*レーザー回折による

篩過グレード	代表値	
	かさ密度 (g/ml)	タッブ密度 (g/ml)
● Pharmatose® 50M	0.72	0.80
● Pharmatose® 60M	0.82	0.89
● Pharmatose® 70M	0.83	0.92
● Pharmatose® 80M	0.79	0.90
● Pharmatose® 90M	0.75	0.87
● Pharmatose® 100M	0.76	0.88
● Pharmatose® 110M	0.75	0.87
● Pharmatose® 125M	0.72	0.85
● Lactochem® Coarse crystals	0.73	0.82
● Lactochem® Crystals	0.75	0.89
● Lactochem® Fine Crystals FC	0.77	0.91
● Lactochem® Extra fine crystals	0.73	0.90

Facts

代表的な製品データ

Ph. Eur., USP-NF, 日局, Kosher & Halal認証に適合

粒度分布

方法: 乾式レーザー回折

レーザー回折

x10	30 μm - 235 μm
x50	80 μm - 360 μm
x90	140 μm - 490 μm

包装

	袋	ビッグバッグ	ドラム
容量	25 kg	650 - 1000 kg	50 kg
品質保証期間	3年	3年	3年

