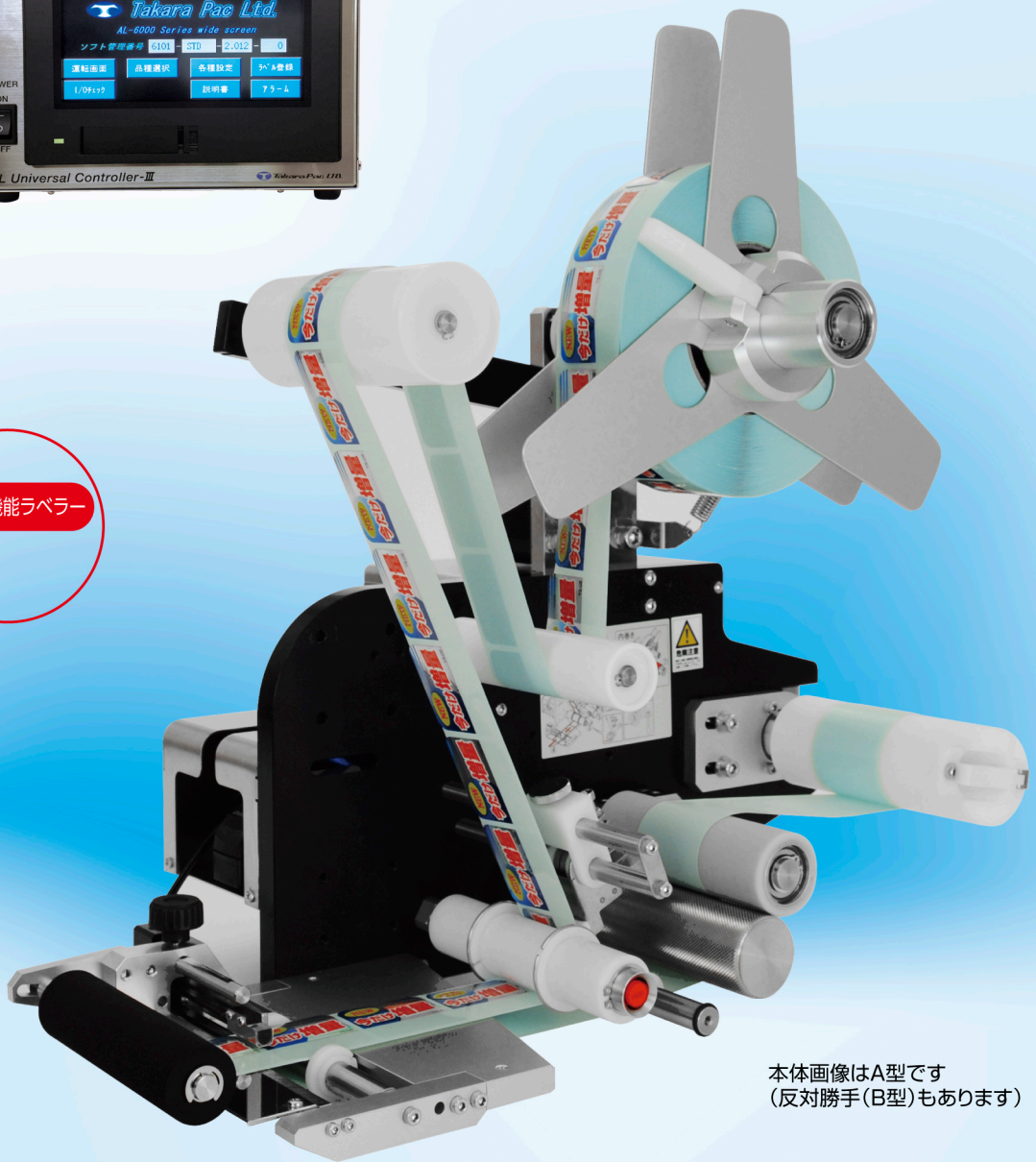


# AL-6000

あらゆる条件に対応したラベリングを実現します

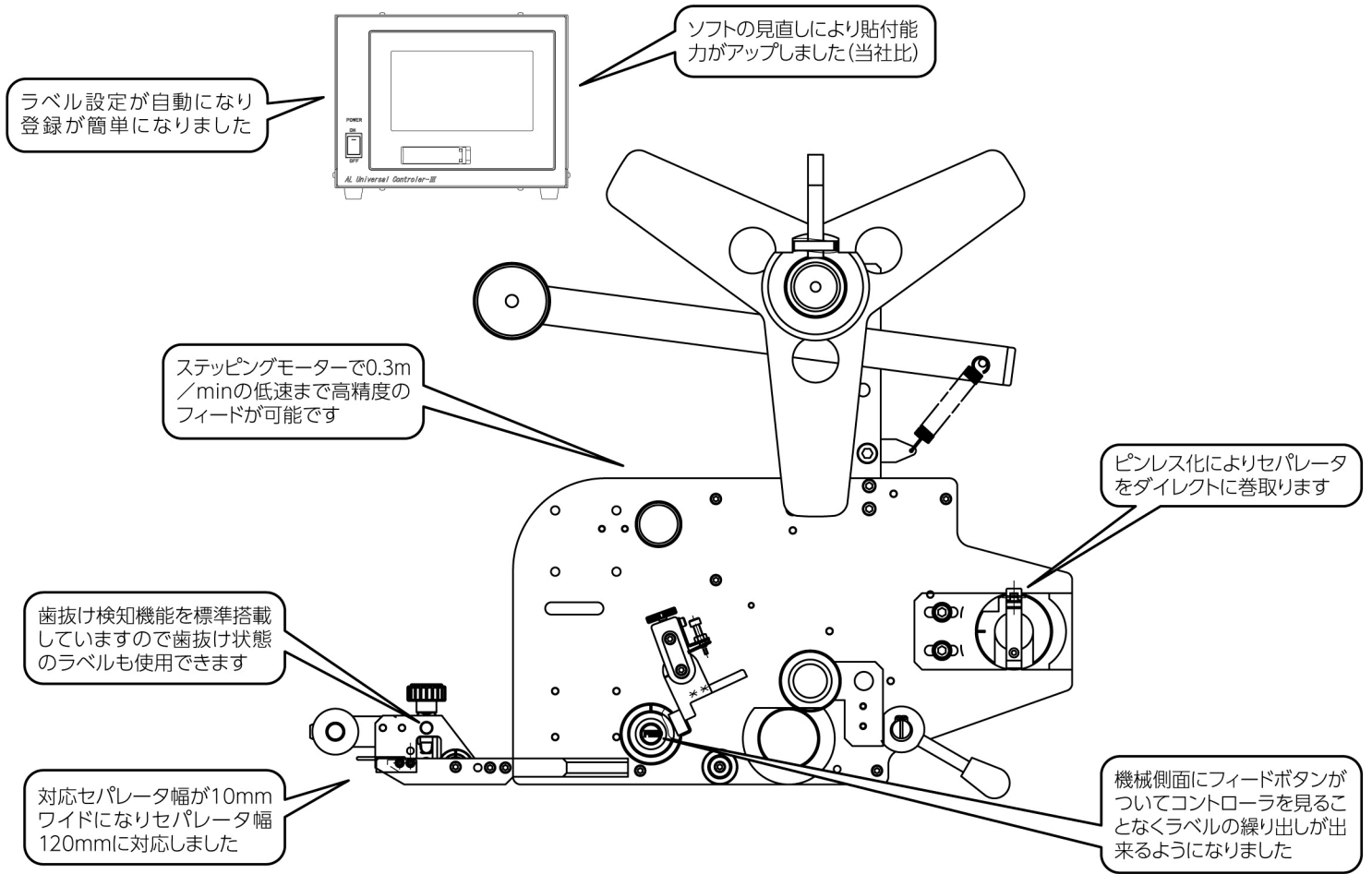


AL- 高機能ラベラー  
6000



本体画像はA型です  
(反対勝手(B型)もあります)

# タカラはあらゆるラベリングシーンに対応します



## AL-6000の特長

- 自動感度調整と自動頭出しを使ってラベル登録が機械任せで可能となりました。自動感度調整は見える化しました。(タッチパネルにグラフ表示)
- ラベル送り開始の制御を見直し、ワーク間隔を従来より詰められる様になりました。これにより更なる処理能力の向上を実現できます。
- 機械側面にフィードボタンがついてコントローラを見ることなくラベルの繰り出しが出来るようになりました。また、フィードボタンの高輝度LEDが機械の状態をお知らせします。
- 歯抜け検知機能を標準搭載して印字抜けや2枚貼り防止をします。また、歯抜け検知時の再送り機能も装備していますので復帰の手間もいりません。
- ピンレスのセパレータ巻き取り仕様でラベル交換が簡単になりました。
- コンベア速度追従型同期制御も標準搭載しました。
- 通常モードに加え他社には無い定寸モードも搭載しました。
- ラベル剥離速度等のデータ一括変換機能を使えば設置場所を変更しても、再調整が容易です。
- 対応セパレータ幅が10mmワイドになり、セパレータ幅120mmに対応しました。
- カラータッチパネルが視認性、操作性を確保します。
- ステッピングモーターで0.3m/minの低速まで高精度のフィードが可能です。

## AL-6000 仕様(Specifications)

電源	AC100V 50/60Hz 電流3.5A
機械寸法	本体 L467 X W326 X H475mm アンプ L305 X W254 X H200mm
機械重量	本体17.0 kg アンプ7.5 kg(ケーブル含む)
エア源	不要
使用環境	温度 0~40℃、湿度 35~75%(結露なきこと)
剥離速度	0.3~45.0m/min (セパ幅 80mm未満 0.3~45.0m/min) 80~120mm 0.3~30.0m/min)
機械停止精度	±0.3mm(15.0m/min)
ラベル仕様	セパレータ幅 25 ~ 120mm(最小はラベルブレーキ幅による)
ラベル巻径	外径 φ300mm以下
紙管径	φ42mm、φ46mm、φ76mm

ラベラーについてのご相談・ご用命は

## Features of the AL-6000

- You need not enter label data – entries are automated thanks to auto sensibility adjustment and auto-positioning and visualizing of ultra-accurate sensibility adjustment (graphical touch panel data).
- Improved control of standby- and work positions for shorter work intervals and further enhanced work efficiency.
- The FEED button on the side lets you feed labels without checking the controller, while the bright LED of the FEED button indicates the machine status.
- A Label Missing and Over Labeling Detector are installed as standard equipment to prevent missing or double application of labels. A resend mechanism for missing labels allows you to skip the reset operation.
- A Pinless Board Winder facilitates label replacement.
- The conveyor-speed-dependent Synchronous Control is also supplied as standard equipment.
- In addition to normal mode, a Sizing Mode unique to Takara Pac is also available.
- Batch Data Conversion, including label peel-off speed, facilitates readjustment after the machine is relocated.
- With the label separator width increased by 10 mm, a 120mm-wide separator is now available.
- The Color Touch Panel ensures visibility and operability.
- The Stepping Motor allows highly accurate feeding at a minimum speed of 0.3 m/min.

※製品改良のため予告なく仕様を変更する事があります。記載の内容については2021年1月現在のものです。  
※本製品、並びに関連する消耗品、オプション、サービスについては担当セールスにお問い合わせください。  
※被着体によってはうまく貼付けが出来ない場合がありますので、担当セールスにご相談ください。

**安全にお使いいただく為に**

ご使用前に取扱説明書を良くお読み下さい。いつでも安全にお使いいただけるように定期的なメンテナンスをお勧めいたします。使用される電源は、取扱説明書に記載されている正しい電源でご使用ください。その他設置については担当セールスにご相談ください。

 **株式会社 タカラ**  
https://www.takarapac.com

本製品についてのお客さまからのお問い合わせは下記営業所へ

- |         |           |                             |                  |
|---------|-----------|-----------------------------|------------------|
| □大阪本社   | 〒538-8501 | 大阪市鶴見区緑1丁目11-8              | ☎06(6939)5521(代) |
| □東京本社   | 〒225-8522 | 横浜市青葉区あざみ野1丁目4-13           | ☎045(345)8440(代) |
| □関東営業所  | 〒330-0841 | さいたま市大宮区東町2丁目250-7          | ☎048(645)0777(代) |
| □北関東営業所 | 〒370-0073 | 群馬県高崎市緑町2-10-3(アーバンビル緑町102) | ☎027(362)7011(代) |
| □名古屋営業所 | 〒460-0014 | 名古屋市中区富士見町3-1-1             | ☎052(321)4571(代) |
| □京都営業所  | 〒612-0083 | 京都市伏見区西柵屋町1053              | ☎075(645)1621(代) |
| □神戸営業所  | 〒650-0017 | 神戸市中央区楠町1丁目11-19(NRDビル)     | ☎078(371)5171(代) |
| □広島営業所  | 〒733-0031 | 広島市西区観音町14-13               | ☎082(293)0841(代) |
| □九州営業所  | 〒812-0042 | 福岡市博多区豊1丁目9-11(岩源第2ビル)      | ☎092(451)1898(代) |
| □静岡出張所  | 〒422-8036 | 静岡市駿河区敷地1丁目26-12-101        | ☎054(238)2010(代) |