

# ラボの共通言語



Waters  
THE SCIENCE OF WHAT'S POSSIBLE.™



# データの品質に 代わるものはありません

## 時間の節約、タスクの自動化、データの脆弱性の解消

Empower™ クロマトグラフィーデータシステム (CDS) は、最高品質の結果を獲得するためのお役に立ちます。

Empower が提供する業界最先端のデータ取り込み、管理、解析、レポート作成の機能により、ラボ全体を効率化できます。単一のワークステーションから企業規模のネットワークまで簡単に拡張でき、ユーザーは、ラボでも、オフィスでも、さらにはリモート環境でも作業することができます。Empower はデータをトレースすることができ、お客様の最も重要な資産であるデータを完全に管理できます。

Empower は、変化し続ける品質、ビジネス、ラボのニーズを満たす柔軟な機能によって、最も厳しい規制、ネットワークの課題に対処できるように設計されています。



Empower は世界中の 500,000 を超えるユーザーが、5,000 以上のネットワーク環境下で使用しています。Empower は、世界中の何十万もの分析者の意見を取り入れ、絶えず進化しています。



25 年以上にわたり、業界では、ラボのデータを Waters™ Empower に委ねてきました。オンプレミスまたはクラウドのどちらの場合でも、Empower は CDS の真のスタンダードで、世界中のラボの標準となっています。

Empower your quality. Empower your business. Empower your lab.

Empower は、完全な規制対応ツールを提供する最初の CDS であり、発売以来、コンプライアンスにおける信頼できるパートナーとなっています

# Empower your quality

## 規制要件および品質要件の順守

Empower の規制（21 CFR Part 11、Annex 11、ISO 17025、PIC/S、WHO）に準拠した電子記録と電子署名の機能で、新しいレベルのデータインテグリティ、高度なセキュリティ、オーディットトレイルを実現できます。

- **技術上の管理**：データへの制御されたアクセスによって、あらゆる業界の規制を遵守することができます。また、データの脆弱性を予防的に改善することができます。
- **データの脆弱性**：仮想化からクラウド展開まで、Empower は、データのあらゆる脆弱性を改善するために必要な、システム冗長化、アーカイブ、災害における復旧までを確実にサポートします。
- **分析法バリデーションと不純物計算**：メソッドバリデーションマネージャーおよび不純物計算機能を活用して、使用する分析法が継続的に検証され、意図したように実行されていることを確認します。
- **サポートサービス**：ウォーターズのグローバルエキスパートを活用することで、ソフトウェアが意図したとおりに動作し、使用目的に対してバリデーションされており、ユーザーがその役割に基づいてトレーニングを受けることができます。

## 結果の信頼性の向上

波形解析、転記、計算のエラーは、その検証に多くの時間を費やします。Empower に組み込まれた機能により、正しい答えを素早く得ることができ、質の高い意思決定を行うことができます。

- **堅牢な波形解析**：ApexTrack™ 法は、ノイズの多いまたはドリフトしているベースライン上での分離の悪いピークを合理的に検出し、自動化された信頼性の高い波形解析を提供します。これにより手動での作業が最小限になり、波形解析における個人差をなくすことができます。
- **組み込みの計算機能とカスタマイズ計算機能**：スプレッドシートや複雑なマクロを使う必要がないため、転記ミスがなくなり、信頼性の高い結果を得ることができます。

## 監査準備の簡素化、監査時の応答時間の短縮

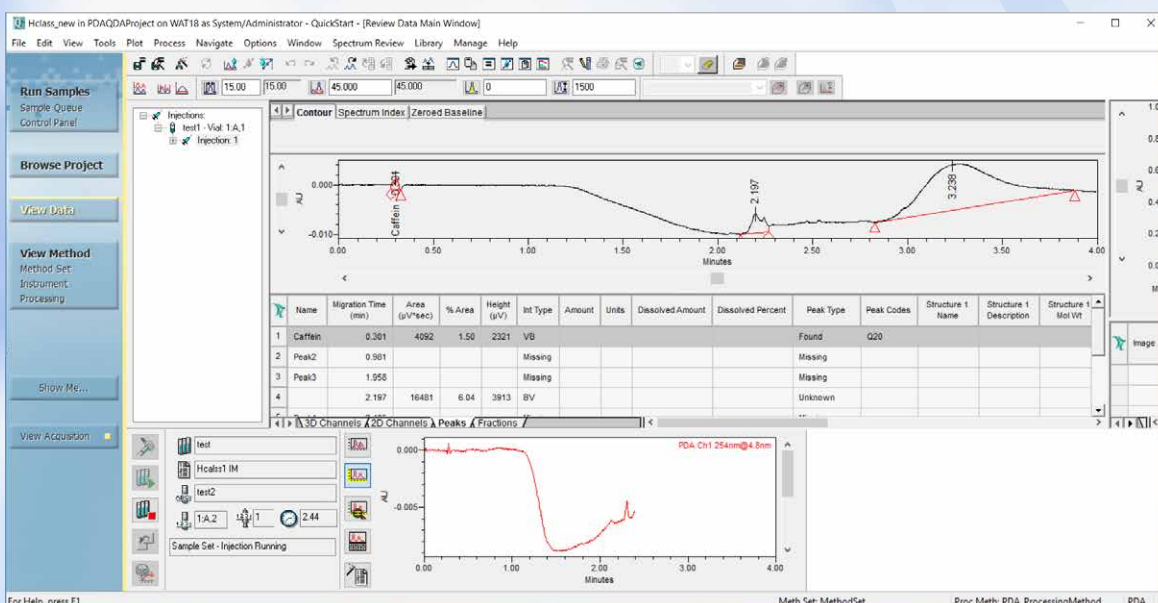
Empower は、結果が作成されるまでの間のすべてのメタデータを生データと紐付けて管理しているため、データトレーサビリティを確認するために必要な時間と労力を削減することができます。データの全体像を容易に把握できます。

- **メソッドおよび結果の履歴**：セキュリティ機能により、日付や誰が変更を行ったかなどの完全な履歴を残すことができます。
- **結果にリンクされた情報の表示**：Empower 結果監査証跡表示などのツールを使用して、結果にリンクされているメソッド、変更、コメント、生データを素早く特定することができます。
- **重要な情報の場所を見つける**：使いやすい検索フィルターを使用して、データに関連する情報を簡単に検索できます。
- **データに関する情報の活用**：Empower アナリティクスにより、トレーニングのニーズ、潜在的なメソッドの問題、データのワークフローに関連するリスクを、特定、調査、回避し、ラボの状態を維持することができます。



モバイル端末向け Empower インターフェースを使用して、外出先でも最新情報を入手できます。

## データの品質に関して妥協する必要はありません



Empower のクイックスタートユーザーインターフェースはワークフローのすべてのステップを合理化するシングルウィンドウのユーザーインターフェースです。

# Empower はクラウドで展開された最初の CDS であり、お客様のビジネスと共に成長するように設計されています

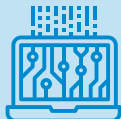
## 多様性

さまざまなラボ、IT、品質、ビジネスニーズに適合する Empower の機能により、投資効果を最大化します。



### ラボとの調和

Waters の装置だけでなく、他社の LC/GC を幅広くコントロールできるマルチベンダー装置コントロールとデータサポートはラボの運用にきわめて重要であり、他社の装置であっても、Empower のすべての機能を活用できます。



### 多様なインフラストラクチャー

Empower はオンプレミス、仮想、クラウドのいかなる環境でも稼働し、IT およびインフラストラクチャーの様々なニーズに適合可能です。



### ニーズに合わせて拡張可能

お客様の組織に適切なサイズの CDS により、投資を保護します。スタンドアロン、ワークグループ、エンタープライズ等、規模に合わせて拡張可能であり、最新のテクノロジーに適應できます。



### 指標のモニター

Empower システム全体に対する主要指標を 1 ページに表示することにより、リソースおよび ROI を積極的に最大化し、ビジネスに関する情報に基づいた決断を手助けします。



### データ保護および可用性

Empower を介して提供されるセキュリティ機能で、データをそのライフサイクルにわたって保護します。

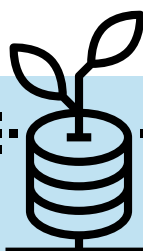
- **データの移行**：Empower をバージョンアップする場合でも、データはマイグレーションすることが可能で、古いデータにアクセスするために古いバージョンの Empower を維持する必要はありません。
- **インフラストラクチャーのサポート**：必要とするレベルのシステム冗長化、アーカイブ、ビジネス継続性、災害復旧機能によって、最も価値のある資産であるデータを保護します。
- **知的財産の保護**：お客様の研究およびデータの有効性を、データインテグリティの準拠によって保護された、信頼できる記録として保護します。



### 導入とサポート

システムの導入、バリデーション、トレーニング、コンサルティングについて、ウォーターズのスペシャリストを活用して、ラボ環境に混乱を起こすことなく最適化します。

- **コスト削減**：クラウドを活用し、SOP を削減し、サーバー数を削減し、サポートを合理化します。
- **迅速な導入**：リモートインストールおよびサイレントインストールなどのツールを使用し、仮想化/アプリケーションデリバリー製品を活用して、より簡単な導入を実現します。
- **リスクの最小化**：ソフトウェアが意図したように動作し、使用目的に対してバリデーションされており、ユーザーがその役割を果たすためのトレーニングを受けられることを保証します。
- **組織の最適化**：トレーニングおよびコンサルティングのスペシャリストを活用して、お客様の価値実現までの時間を短縮し、ROI を最大化します。



### 16 社の 700 を超える装置に対応し、その数は現在も増加中...

ウォーターズの質量分析計を含む最も革新的なクロマトグラフィーシステムである UPLC から、Agilent Technologies、SCIEX、CTC Analytics、DANI Instruments、日立ハイテクサイエンス、PerkinElmer、Protein Simple、島津製作所、Thermo Scientific/Dionex などのベンダーの装置が含まれます。

イノベーションは止まった  
ままではありません -  
CDS も同様です

# 作業を簡素化するように構築されている CDS によって、ラボに力を与えます (Empower)



## 使いやすさ

Empower 内のタスクを調和させることで、作業を簡素化し、それに費やす時間を削減します。

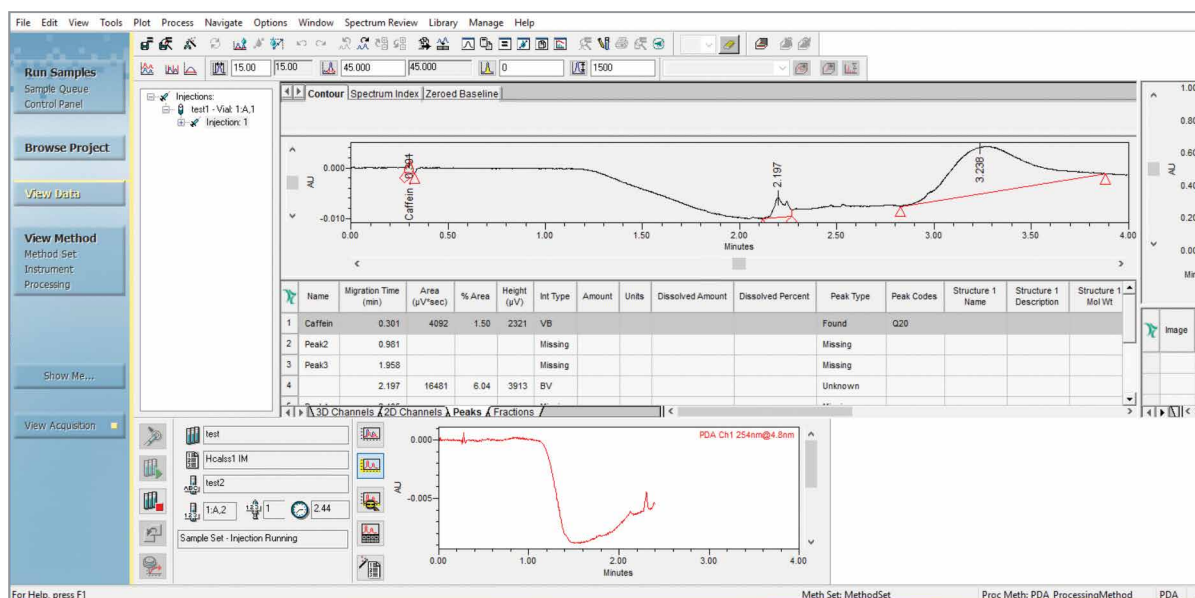
- **選択可能なインターフェース**：単一画面のクイックスタートなど、ニーズに基づいてインターフェースを選択することで適切なツールに簡単にアクセスできます。
- **ウィザード**：ワンクリックのウィザードによって、取り込みから解析までのルーチン作業のすべてについてガイドされるため、素早く作業を開始および終了することができます。
- **スムーズなワークフロー**：Empower に組み込まれている機能を活用すると、データをアプリケーション間で移動する必要も、ワークフローを中断してデータをスプレッドシートや他のソフトウェアパッケージへ転記する必要も、承認を待つ期間に間に合わないといったこともなくなります。



## 効率化

Empower を活用して生産性を最大化し、データの取り込み、解析、レビュー、管理する方法を改善することによって、ワークフローのボトルネックを解消し、スループットを向上させます。

- **情報へのアクセスの簡素化**：1回のクリックだけで並べ替えることのできるソート機能と検索フィルターを使用して、必要な時に適切な情報を見つけます。
- **関連情報へのアクセスの向上**：最新のメソッド、データ、計算、およびそれらの履歴に、常にアクセスすることができます。
- **ボトルネックの特定**：アナリティクスを活用して、メソッドおよびワークフローのパターンを分析し、効率を最適化する方法が提示されます。
- **問題点の発見速度の向上**：Empower の例外レビューを実行すると、次のステップに早く進むことができます。



Empower が提供するテクノロジーの広がりの一例として、Empower は MS 装置をコントロールし、MS データを取り込んで解析することができるようになりました。複数の検出モードから得られたスペクトル情報を同時に表示できます。これにより、分析者は最低限のトレーニングで複雑な分析を簡単に実施できるようになり、ラボの生産性が向上します。



**Empower** は、クロマトグラフィーの  
ワークフローに関連する無駄と個人差を  
低減するように設計されています

500,000 以上のユーザーが選んでいる  
ラボの共通言語を使ってみませんか？





### コスト管理

ワークフローの無駄と個人差を削減し、Empowerでのプロセスを改善することで、プロジェクトコストを削減し、今いるスタッフでより多くのことができるようになります。

- **ワークフローに対して単一のアプリケーション**：ラボでのデータ取り込みから解析、組み込まれている計算およびカスタム計算、カスタムレポート、ラボラトリーアナリティクス、データインテグリティ、溶出試験、GPC/SEC、CE、システム適合性試験、分析法バリデーション等、高度なデータ管理をサポートするために必要な機能が含まれている1つのソフトウェアによって、複数のアプリケーションをサポートするコストが削減されます。
- **内蔵されているインテリジェンス**：Empower パーソナル、ワークグループ、またはエンタープライズに内蔵されているリレーショナルデータベースを活用して、データの信頼性を高め、操作に影響を与えることなくデータを管理することができます。追加コストや隠れたコストはありません。
- **結果の生成までに費やされる時間を短縮**：単一のソフトウェアパッケージを活用することによって、複数のソフトウェアパッケージのトレーニングに必要な時間や、元のソフトウェアに戻ってトレーサビリティを検索する時間が削減されます。

**コントロール用の単一のアプリケーション**：既存の HPLC および GC システムをコントロールするソフトウェアの標準化によって、必要なトレーニングが最小限に抑えられます。

**Empower your quality.**

**Empower your business.**

**Empower your lab.**

## ウォーターズの グローバルサービス

### 洗練されたグローバルな サービスおよびサポートを提供

ウォーターズが提供するサービスおよびサポートは、お客様の予算に応じて、ラボの生産性を最適化するためにカスタマイズすることができます。当社のサービスおよびサポートは、システムの最高性能を維持し、ダウンタイムを最小限に抑え、アプリケーションにおける科学的課題に対処し、厳しい規制要件に対応するお手伝いをします。お客様にサービスとサポートを提供する企業として、ウォーターズはお客様のラボとビジネスの成功に全力を注いでいます。

ウォーターズの高品質サポートとコンサルティングサービスは、お客様のラボが世界中のどこにあってもお客様の成功を保証いたします。



ウォーターズは、2001年から毎年、クラス最高レベルの技術的知識、問題解決力、プロセスサポートに関してACE Awardを受賞しています。

[www.waters.com/empower](http://www.waters.com/empower)

日本ウォーターズへの  
お問い合わせ先は、  
[waters.com/contact](http://waters.com/contact)  
をご覧ください。



# Waters

THE SCIENCE OF WHAT'S POSSIBLE.™

日本ウォーターズ株式会社 [www.waters.com](http://www.waters.com)

東京本社 〒140-0001 東京都品川区北品川1-3-12 第5小池ビル TEL 0120-800-299

大阪支社 〒532-0011 大阪市淀川区西中島5-14-10 新大阪トヨタビル11F TEL 0120-800-299

ショールーム 東京 大阪

サービス拠点 東京 大阪 札幌 福島 静岡 富山 名古屋 徳島 福岡

Waters、The Science of What's Possible、Empower、および ApexTrack は Waters Corporation の商標です。その他すべての商標はそれぞれの所有者に帰属します。

©2020 Waters Corporation. Produced in the U.S.A. 2020年5月 720001257JA LM-PDF