

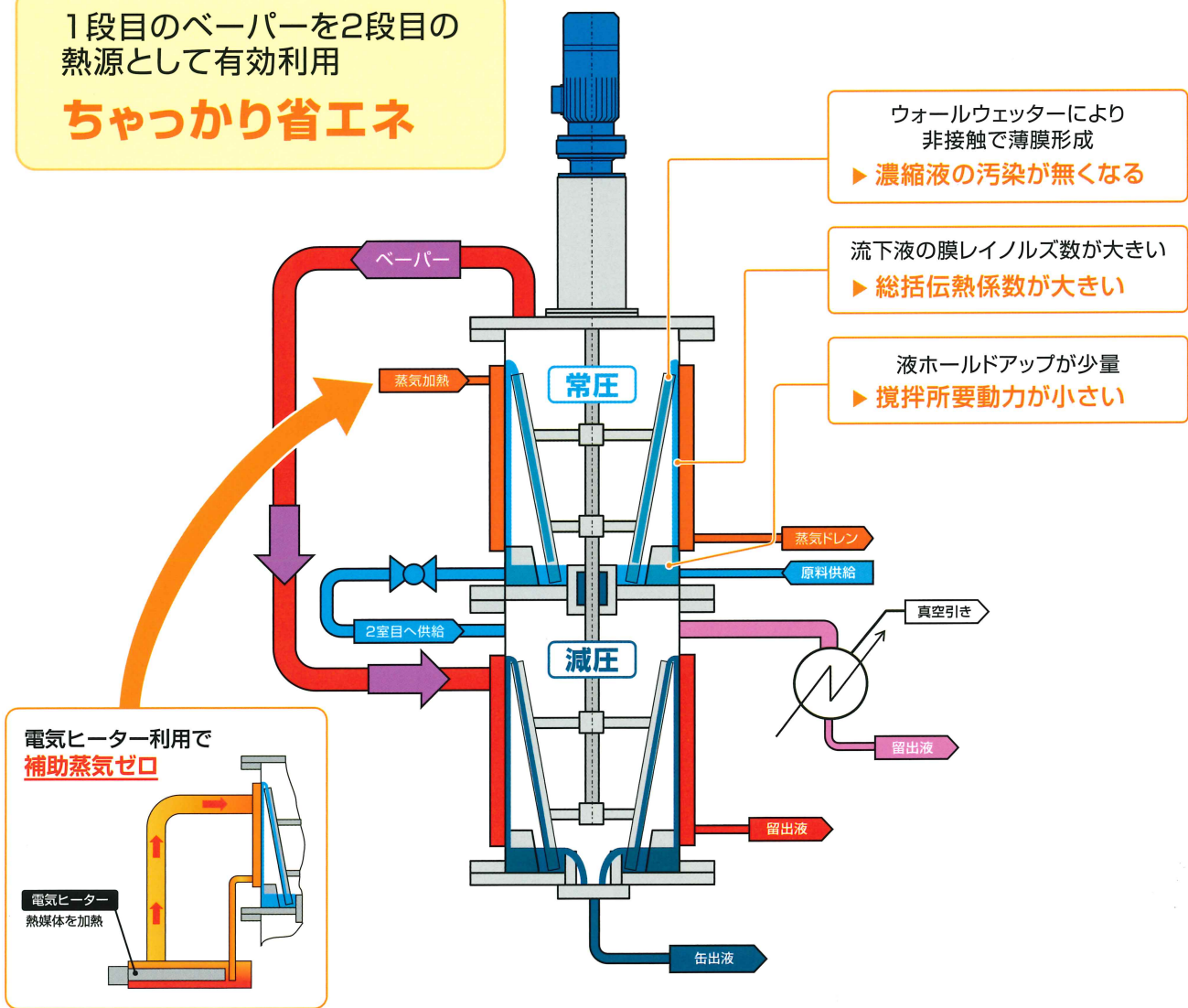
新商品

ちゃっかりくん[®]

登録 第6775928号

高伝熱効率の非接触式薄膜蒸発装置「ウォールウェッター[®]」に多重効用の機構を取り入れ省エネ化しました。格段を完全に仕切り、各々操作圧力を変えることによりペーパーの取り出し温度も変えることができ、多重効用のようにペーパー熱を再利用できる構造としました。加熱部は縦方向に積み重ねられるため、従来の多重効用システムと比べ、設置面積も小さくなります。段数を増やすことにより使用蒸気量をさらに削除できます。

1段目のペーパーを2段目の熱源として有効利用
ちゃっかり省エネ



ウォールウェッターにより非接触で薄膜形成
▶ 濃縮液の汚染が無くなる

流下液の膜レイノルズ数が大きい
▶ 総括伝熱係数が大きい

液ホールドアップが少量
▶ 攪拌所要動力が小さい

ウォール ウェッター[®]

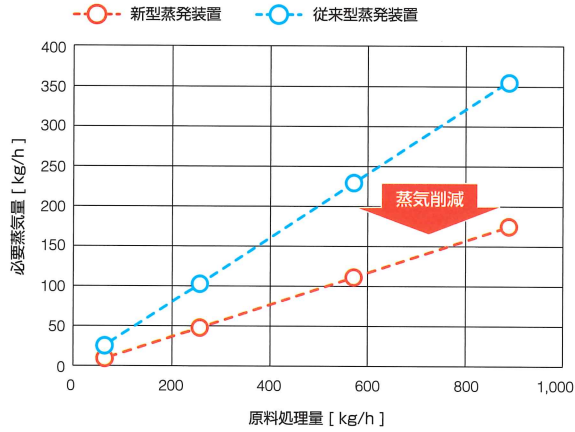
+

多重効用システム

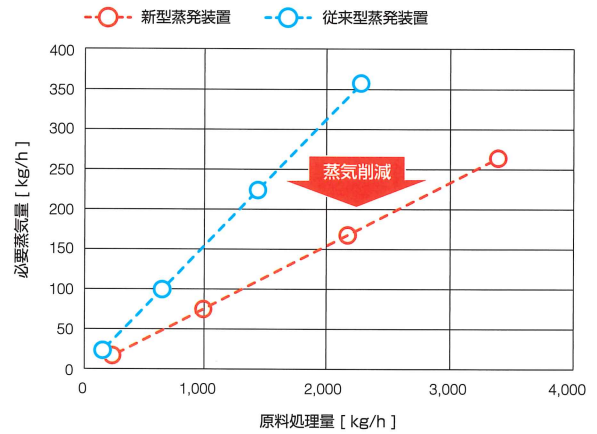
▶ 効用型高効率蒸発装置

■ 省エネ効果の計算例

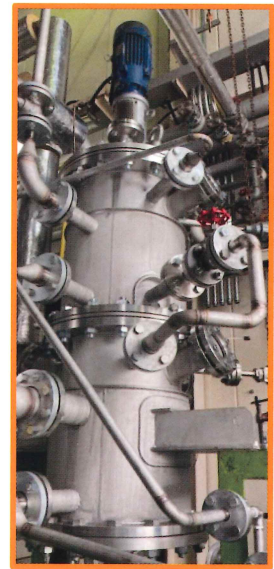
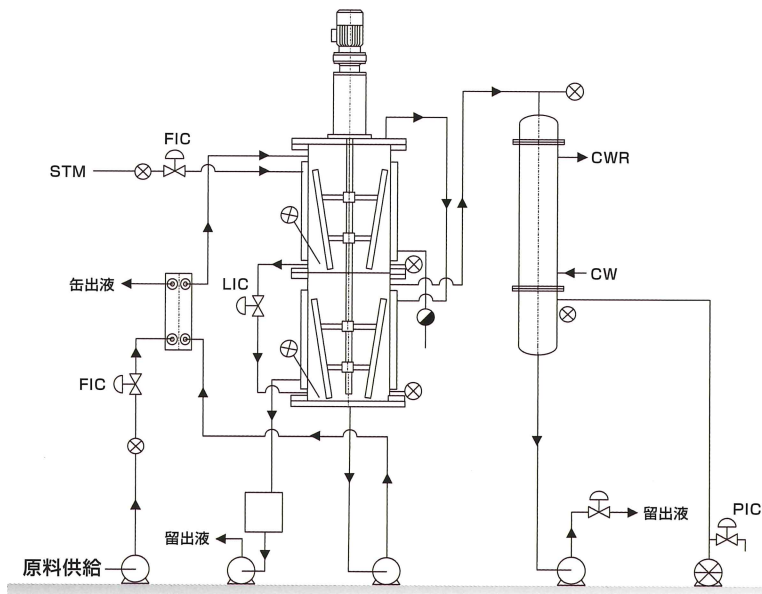
例① 高沸物中の水分を蒸発させ高沸濃度 30wt%から50wt%まで濃縮する。



例② 高沸物中のトルエンを蒸発させ高沸濃度 10wt%から90wt%まで濃縮する。



■ ちゃっかりくん 概略フロー例



φ400サイズの実験機

ちゃっかりくん実験装置

社内に実験装置を用意しておりますので、各種サンプル実験が可能です。
詳細はエンジニアリング事業部までお問い合わせください。

シンプルそして確かな技術

 関西化学機械製作株式会社

<https://www.kce.co.jp>

本社・工場 〒660-0053 兵庫県尼崎市南七松町2丁目9番7号
電話 (06)6419-7121(代) FAX (06)6419-7126