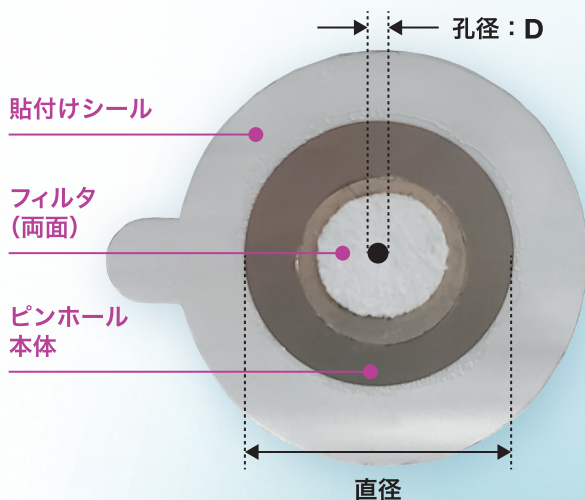
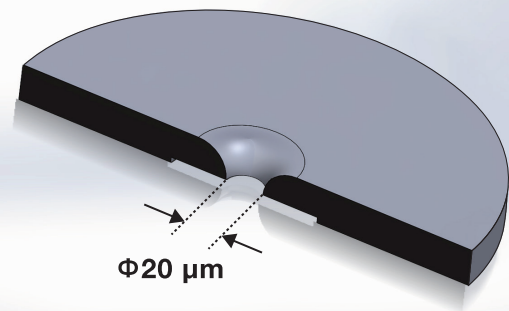


新発売

漏れ試験・評価用 不良品サンプルの製作
孔径・孔長を規定した擬似欠陥

3D イメージ: FPH-0101



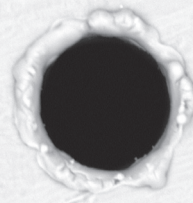
貼付け作業



貼付け後



SEM 画像 FPH-0100

 $\Phi 5 \mu\text{m}$ 

倍率: 17000 倍

SEM 画像 FPH-0101

 $\Phi 5 \mu\text{m}$ 

倍率: 17000 倍

■ JP18 に準拠した包装完全性の評価に最適

ポジティブコントロール

■ 陽性対照を用いた規格設定・妥当性評価

- ・「最大許容漏れ限度」の設定
- ・水蒸気・酸素・微生物の侵入試験

■ 測定結果のばらつきを低減し再現性を確保

■ 定性的試験法からの定量化

例 液没試験法(水没試験)にて気泡が発生する孔径の確認

■ エアリークテストの感度テスト

例 始業前のラインの検査など

PAT.NO. WO2017-208543

意匠: 第 1585305 号

対象機種例 MSP series, MSZ series, MSQ series

■ 型式・型番

FPH-010 -

① ピンホール種類 ② 孔径



① ピンホール種類 (型式)		② 孔径 (型番)	孔径 D (μm)	孔径の公差 (μm)
FPH-0100	材 質 : SUS 304 孔 の 形 状 : ストレート 厚 さ (孔長) : t 15 μm 外 形 寸 法 : Φ9.5 mm	-0005	Φ5	±1.0
		-0010	Φ10	±1.0
		-0015	Φ15	±2.0
	材 質 : SUS 304 孔 の 形 状 : ストレート 厚 さ (孔長) : t 25 μm 外 形 寸 法 : Φ9.5 mm	-0020	Φ20	±2.5
		-0050	Φ50	±5.0
		-0100	Φ100	±10.0
このほかのサイズはお問い合わせください。				
FPH-0101	材 質 : Ni 孔 の 形 状 : すり鉢 厚 さ (孔長) : t 17 μm 外 形 寸 法 : Φ9.5 mm	-0005	Φ5	±1.5
		-0010	Φ10	±1.5
		-0020	Φ20	±1.5

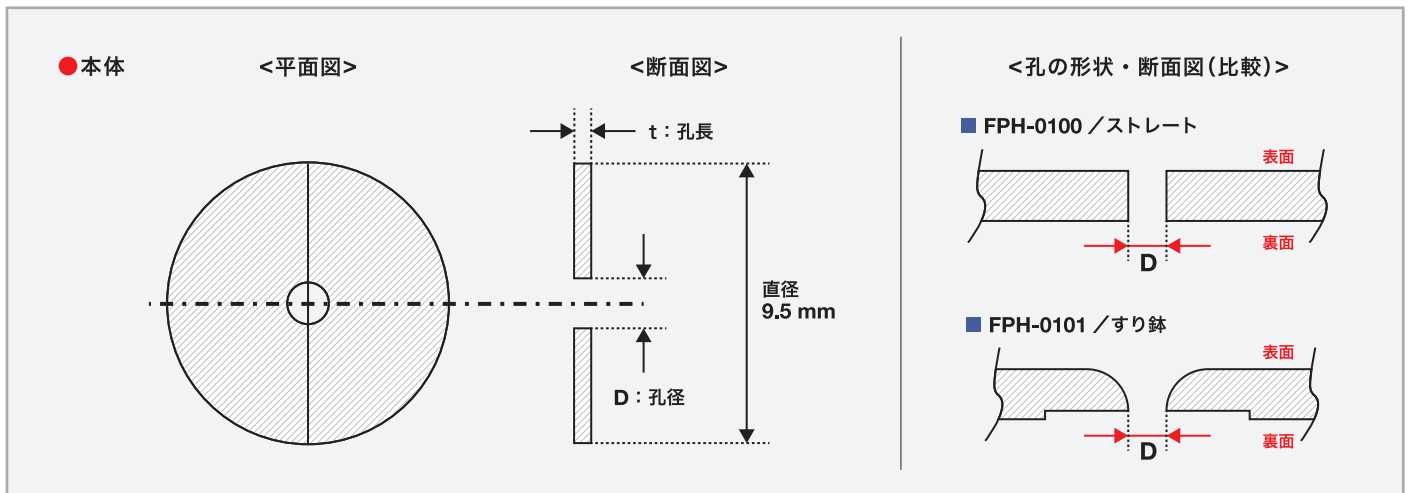
ピンホールの品質保証

- 型式ごとに下記の機器により、検査・出荷しております。
FPH-0100 SEM およびエアリークテスタにて測定
FPH-0101 エアリークテスタにて測定

ピンホールの仕様について

- 付属品(共通) フィルタ 2枚、貼付け用シール 1枚、検査成績書
- 圧力範囲はすべて 1 ~ 200 kPa abs です。ただし、試験法・試験条件・貼付け方法・サンプルの材質に依存します。
- 貼付け作業は、有償実験をご予定のお客様のみ受付させていただきます。詳細は、お見積り時に担当営業よりご説明いたします。
- ガラス容器への穴あけが必要なサンプルについては、別途加工費をいただきます。
- サンプルの材質によっては、貼付け・接着不可能な場合がございます。
- 圧力変化漏れ試験法・液没試験法で利用可能です。
- 液没試験法は、孔に水分が付着するため塞がる可能性があります。

■ 外形寸法 (単位: mm)



株式会社 **フクダ**
<https://www.fukuda-jp.com/>

本社・工場 〒176-0021 東京都練馬区貫井3-16-5
TEL. (03) 3577-1111 FAX. (03) 3577-1002



東北営業所	〒989-0217	宮城県白石市大平森合字清水田39-1	TEL. (0224) 24-2672	FAX. (0224) 24-2673
東京営業所	〒176-0021	東京都練馬区貫井3-16-5	TEL. (03) 5848-7921	FAX. (03) 3970-7218
厚木営業所	〒243-0815	神奈川県厚木市妻田西1-15-12	TEL. (046) 222-3166	FAX. (046) 222-0144
静岡営業所	〒421-0404	静岡県牧之原市静谷2543-1	TEL. (0548) 27-3111	FAX. (0548) 27-2228
中部営業所	〒448-0857	愛知県刈谷市大手町2-29 INOビル2F	TEL. (0566) 21-2266	FAX. (0566) 21-2181
近畿営業所	〒591-8008	大阪府堺市北区東浅香山町4-6 圭祐館103	TEL. (072) 259-0016	FAX. (072) 259-0033
広島営業所	〒735-0006	広島県安芸郡府中町本町2-9-33-101	TEL. (082) 286-0472	FAX. (082) 286-0597
海外営業部	〒176-0021	東京都練馬区貫井3-16-5	TEL. (03) 5848-7621	FAX. (03) 3970-7218

東北工場・東北分工場・静岡工場・新座事業所

WEB site
説明ページ



プレゼン動画
YouTube



** 動画③④にて、ピンホールの
使い方をご紹介します。

仕様は改良のため通知なく変更される場合があります。