



Ambr[®] 15 Generation 2

オプション、アクセサリと
消耗品

Simplifying Progress

SARTORIUS

Ambr[®] 15 Generation 2

システム仕様

システム仕様

Ambr[®] 15 Generation 2は4種類のシステム仕様を選択できます

24連(温調33-40°C, standard)

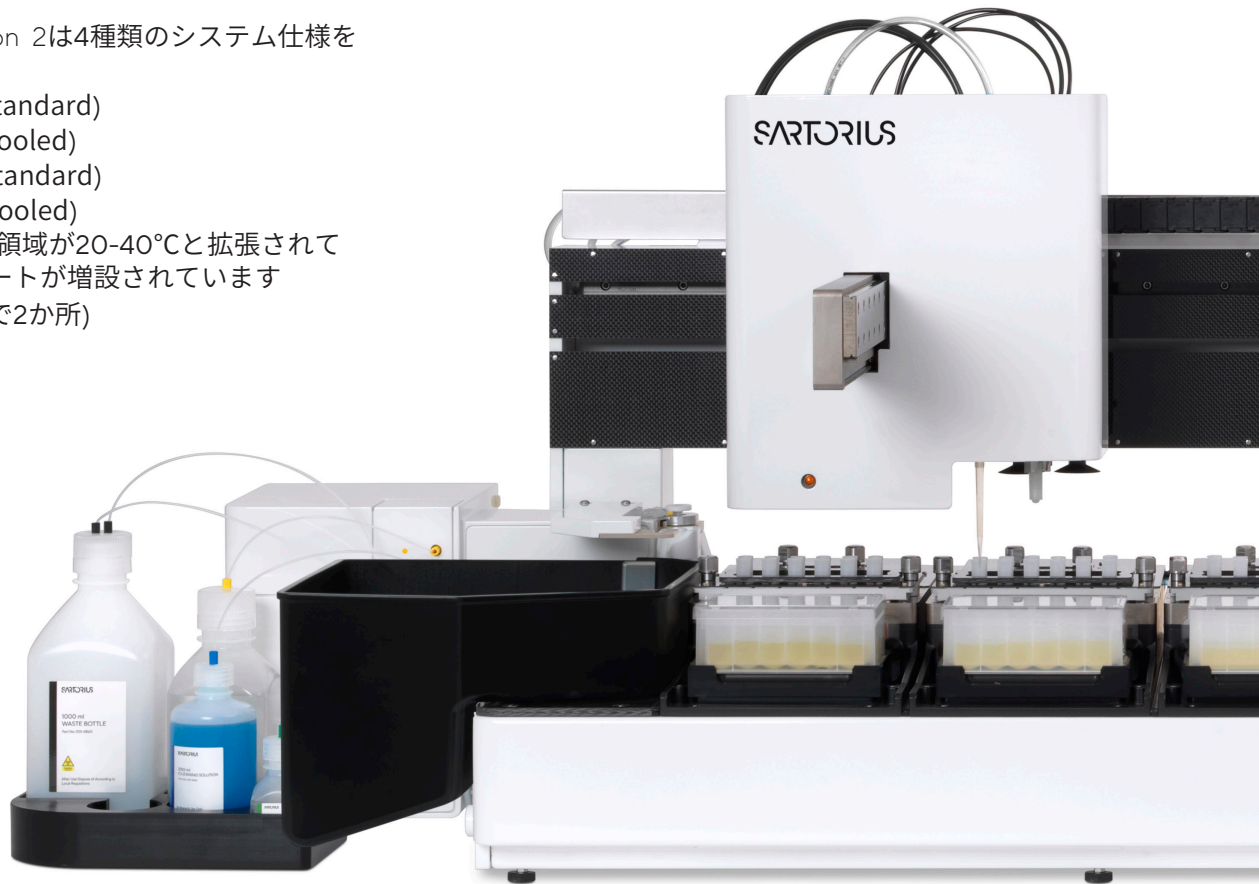
24連(温調20-40°C, cooled)

48連(温調33-40°C, standard)

48連(温調20-40°C, cooled)

Cooledでは温調可能領域が20-40°Cと拡張されており、また冷却プレートが増設されています

(24連で1か所、48連で2か所)



併設できるアナライザ

次のアットラインアナライザをAmbr® 15に併設することができます

- アナリシスモジュール(pH)
- アナリシスモジュール(pH、ラマン(Kaiser, Tornado))
- BioProfile FLEX2(セルカウント、pH、代謝物解析)
- Vi-CELL XR(セルカウント)
- Cedex HiRes(セルカウント)

詳細はP4に記載



増設できるオプションとアクセサリ

Rapid Vessel Drain (迅速排液システム) オプション
培養容器から1ステップで多量の培地を排液することができるシステム(詳細はP5に記載)

デッキ用ツール

可変デッキ機能により搭載が可能になったチップ箱(ホルダーと蓋置き場)、プレート(ホルダーと蓋置き場)を必要数追加購入できます(詳細はP6と7に記載)

遠心アダプタ

培養容器そのものを遠沈容器として使用できるアダプタ部品で模擬パフュージョンや培地交換のアプリケーションのほか最終ハーベストにも活用できます(詳細はP6に記載)

併設できる アットライン アナライザ

さらなる情報は Integrated Cell Culture Analyzers の
カタログ(英文)を参照ください(リンクヘジャンプします)

アナリシスモジュール

アットラインのpH測定
のほか仕様によりラマン分
光装置のプローブを装着
することができます



BioProfile FLEX2 (Nova Biomedical)

セルカウント、pH測定、代
謝物解析を可能とするFLEX2
とESM(External sample
module)の使用により
Ambr 15からのサンプルを自
動測定し、得られた結果に
基づいたフィードバック制御
が可能になります



Vi-CELL XR (Beckman Coulter)

Ambr 15からのサンプルを
自動測定し、得られた
細胞関連の結果から
フィードバック制御が
可能になります



Cedex HiRes(Roche)

Ambr 15からのサンプルを
自動測定し得られた
細胞関連の結果から
フィードバック制御が
可能になります



増設できる オプション

Rapid Vessel Drain (迅速排液)オプション

Generaton 2から登場したRapid Vessel Drainは新規購入時または後付け(Generation 1やFermentation仕様には不可)することができるオプション機能です

チューブラインがつながった第3のピペッター(1mL)、排液を司る外付けペリスタポンプ、ソフトウェア拡張と2Lの廃液ボトルによりAmbr 15のアプリケーションの幅が広がります



チップごみ箱

Ambr® 15 Generation 2から登場した大小2つのチップごみ箱(ポリプロピレン製)をAmbr 15本体に装着することでアプリケーションの幅が広がります
チップ使用量が増える場合は大サイズ、スペースを重視する場合は小サイズなど自在の運用が可能です
(Generation 1とFermentation仕様は装着できません)

Ambr® 15 チップごみ箱
小サイズ



Ambr® 15 チップごみ箱
大サイズ



アクセサリ

クランププレート

001-0B38

Ambr® 15の培養容器に直接カップリングし攪拌や給気をサポートする重要なアクセサリです

初期納入時にスペアプレートが付属していますが、適宜スペア分を用意いただくことで継続した実験、速やかなターンオーバーやシステムのダウンタイム回避に役立ちます

クランププレートは毎回使用後に推奨プロトコルに基づき洗浄作業を行うようにします

Oリングなどのダメージがみられる場合は交換が必要となり、また1年に1度ないしオートクレーブ回数が20回を超過したタイミングが定期交換の目安です



遠心アダプタ

001-8B49

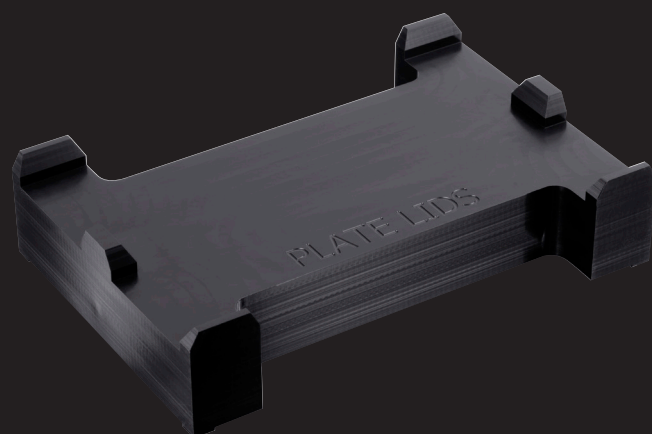
1箱に4つの遠心アダプタが入っており、1つのアダプタには培養容器を3個保持することができるため1回で12個の培養容器の遠心作業が可能になります

このアダプタはCentrisart® G-16、G-16C遠心分離機に用いられるYCSB-B8Bローターに適合するようにデザインされています

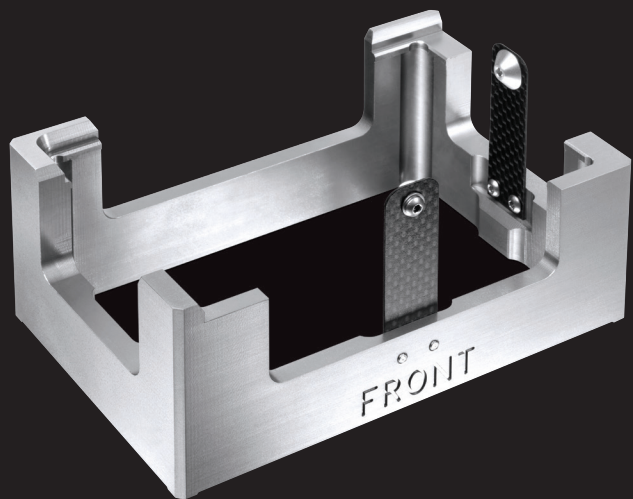


プレート蓋置き場

001-8B45



1 mL チップ箱ホルダー
001-8B42



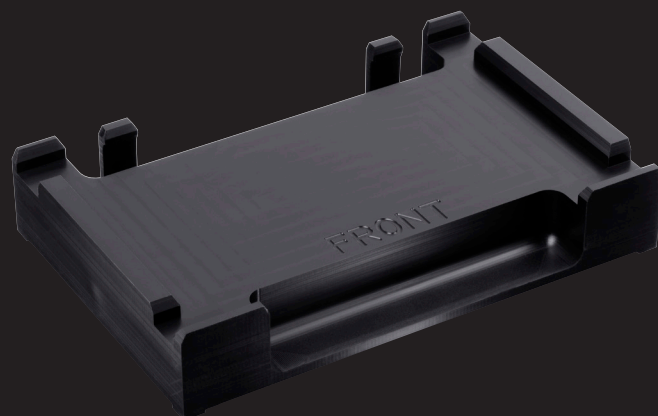
チップ箱蓋置き場
001-8B44



5 mL チップ箱ホルダー
001-8B43



プレートホルダー
001-8B46



Ambr 15[®] マイクロ バイオリアクター (培養容器)

Ambr[®] 15 マイクロバイオリアクター(スパージャーつき)
001-7B01

Ambr[®] 15 マイクロバイオリアクター(スパージャーつき)はシングルユースの製品で、攪拌インペラ、液内通気用スパージャー、pHとDOのセンサーを備えたリットルスケールのバイオリアクターの超小型モデルになります

1箱に24個の容器が個包装で入っています



Ambr[®] 15 マイクロバイオリアクター(pHセンサーの温度補償データつき)

Cooledシステムを使用される場合、右の2製品では事前校正の温度域を幅広くとっているため、とくに33°C以下の正確なpHモニタリングに向けた追加の校正データが製品に同梱されています

Ambr[®] 15 マイクロバイオリアクター
(スパージャーつき、20-40°C)
001-7B03

Ambr[®] 15 マイクロバイオリアクター
(スパージャーなし、20-40°C)
001-7B04

🌐 さらなる情報はこちらにアクセスしてください
[www.sartorius.com/en/products/fermentation-bioreactors/
ambr-multi-parallel-bioreactors/ambr-15-cell-culture](http://www.sartorius.com/en/products/fermentation-bioreactors/ambr-multi-parallel-bioreactors/ambr-15-cell-culture)



Ambr® 15 マイクロバイオリアクター(スパージャーなし)
001-7B02

Ambr® 15 マイクロバイオリアクター(スパージャーなし)は同様にシングルユースの製品で、攪拌インペラ、pHとDOのセンサーを備えたリットルスケールのバイオリアクターの超小型モデルになります。上面通気用のデザインとなっており、泡立ちやすい血清入り培地を使用した培養や液内通気が不要な培養に最適な培養容器です。

1箱に24個の容器が個包装で入っています

Ambr® 15 マイクロバイオリアクターの製造拠点が変更されました

業界標準のマイクロバイオリアクターシステムとなったAmbr® 15の培養容器の需要拡大と将来をにらんだ需要予測に基づき、Sartoriusのプラスチック消耗品の主要工場である英国Stonehouseに製造拠点を移すとともに、製品の型番を7Bから始まるものに変更いたしました。

Stonehouseサイトは小型のプラスチック消耗品の実績が十分にあり、安定した品質と生産量を誇る製造拠点です。

また製造プロセスがすべて内製になるため、サプライチェーンのコントロールと良質な品質管理がもたらされます。

製造拠点の変更に伴い生産に使用する装置や計器を導入、モールドとアSEMBリのラインを複線化いたしました。

7Bから始まる培養容器には、バッチ間の再現性向上の目的でマイナーのデザイン変更が施されており、Ambr 250の培養容器と同じ原材料が採用されています。

プレートとチップ

5 mL チップ(滅菌済)

A-0039

5 mLのチップは大容量のリキッドハンドリングを可能とし、とくに基礎培地の培養容器への充填に効果的です

ロボットによる正確なリキッドハンドリングを行なうために4 mLが最大の採取量となっています

1ラックに24本のチップ、ラックは個包装されており、8ラック/箱の納品形態になります



1 mL チップ(滅菌済)

A-0040

1 mLのチップはサンプリングや小容量のリキッドハンドリングを可能とします

ロボットによる正確なリキッドハンドリングを行なうために0.9 mLが最大の採取量となっています

1ラックに96本のチップ、ラックは個包装されており、10ラック/箱の納品形態になります



🌐 さらなる情報はここにアクセスしてください
[www.sartorius.com/en/products/fermentation-bioreactors/
ambr-multi-parallel-bioreactors/ambr-15-cell-culture](http://www.sartorius.com/en/products/fermentation-bioreactors/ambr-multi-parallel-bioreactors/ambr-15-cell-culture)

1 Wellプレート

A-0068

仕切りなしの最大240mLの液量保持を可能とするプレートリザーバー製品です
単一培地を使用する培養などにおいては分注やプレート交換の手間を少なくすることができます
個包装で1箱に25プレート入りです



24 Well プレート

A-0038

24個の well からなるディープタイプのプレートリザーバーで1つの well あたり8mLの液量保持が可能です
複数の培地の使用や比率で培地を混合する場合に使いやすく、エッペンチューブには入らない液量のサンプルの保管やアルカリ溶液、消泡剤などの長期保管にも適しています
個包装で1箱に25プレート入りです



4 well プレート(横区切り)

A-0067

4列に区切られた well を持つプレートリザーバーは1つの well あたり60mLの液量を保持できるため、培地のスクリーニング実験や8mL以上の同一溶液を使用する際に有用です
個包装で1箱に25プレート入りです




Ambr[®] 15 消耗品の 供給契約

Ambr[®] 15 の消耗品の供給契約を承っています

まとまったご使用の計画がある場合などは毎回のオーダープロセスを省略することができるため、利便性が上がります

詳細は貴社・貴所の弊社営業担当にご相談ください

ザルトリウス・ステディム・ジャパン株式会社
〒140-0001
東京都品川区北品川1-8-11 Daiwa品川Northビル
4階
TEL : 03-6478-5201
FAX : 03-6478-5495
Email : hp.info@sartorius.com

 For further contacts, visit
www.sartorius.com