

製薬製造現場向け電子帳票管理システム

E-Forms Tracker

ご紹介資料

設備・点検帳票の「管理と運用」を一元化



紙・Excel帳票のつまづき

設備ごとに帳票が散在し、
探す手間、間違えるリスク

設備の点検計画の作成や更新が
属人化してしまう



承認遅れ/実施漏れが発生しやすい



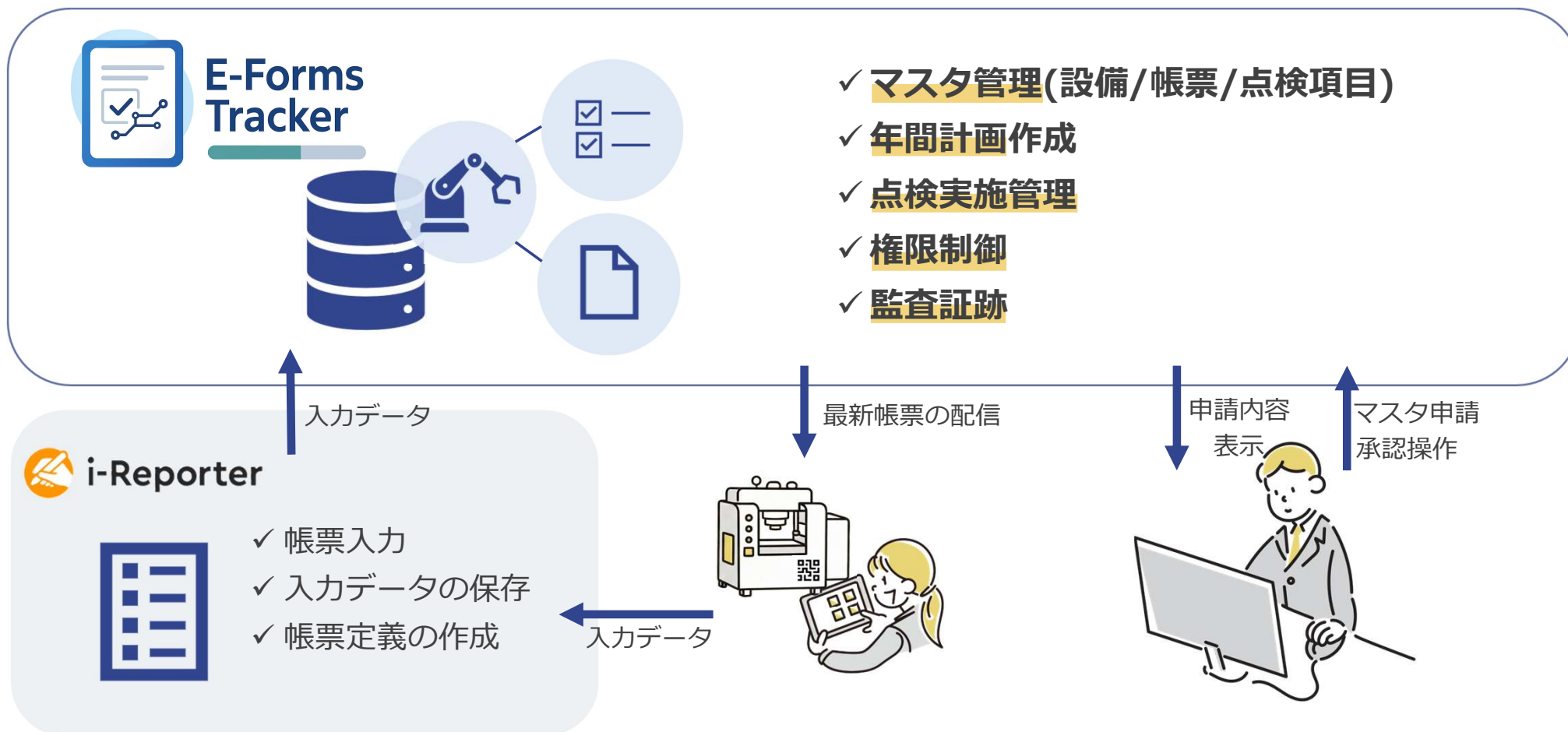
E-Forms Trackerで解決できる3つの要点

設備と点検帳票を
マスタで一元管理

計画の立案から点検の実施、
承認までも
システムで統合

操作履歴が残るので
記録の信頼性向上
監査にも対応

E-Forms Trackerの全体像



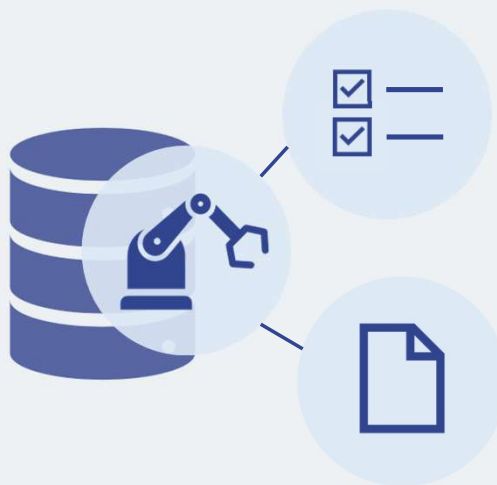
マスタで迷わない帳票運用



年間の点検計画を仕組み化

01

マスタ登録



マスタの登録情報をもとに
年間の点検計画を作成

02

計画作成



03

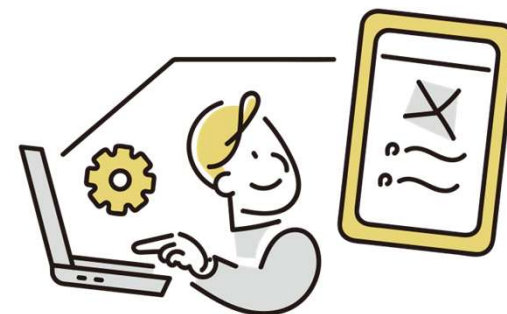
点検実施



年間計画から
月次の点検帳票を作成

実施から承認までをワンフロー

- ✓ 実施、申請、承認がWebで完結
- ✓ メール通知で作業漏れを抑止



点検実施

申請

承認 Gr1

承認 Gr2

点検完了

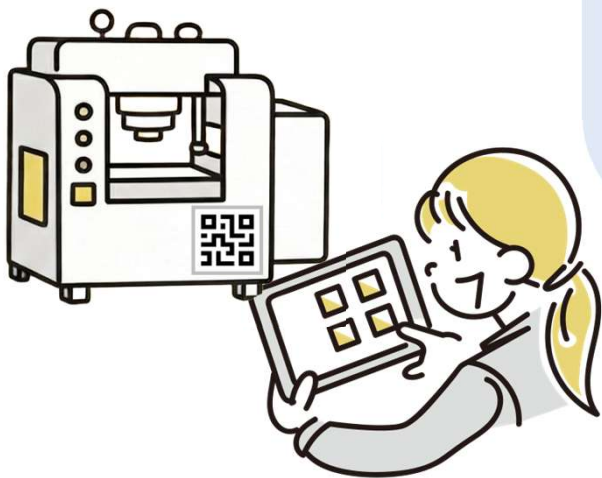


複数段階の承認にも対応

QRコードで設備の帳票へ直行

現場で迷わず記録・参照

設備のQRから
該当帳票一覧を表示

A screenshot of a web application interface. The top bar shows 'ポータルメインメニュー' on the left and 'ログイン中: 管理 太郎 [ログアウト]' on the right. The main content area is titled '設備状況' and shows '使用中' (In Use) with a refresh icon. Below this, it identifies the equipment as 'ESLD-001: 秤量器' (ESLD-001: Scale) in the '防塵区域 (圆形)' (Dust-free area (Circular)) zone, with a status of '有効' (Valid). A table lists tickets with columns for '帳票名' (Ticket Name) and '設備No' (Equipment No.).

| 帳票名 | 設備No |
|-----------------------|-------------------|
| 日常点検 (共通) | ESLD-001 |
| 機器使用記録 | ESLD-001 |
| 日常点検 (ESLD-001、002共用) | ESLD-001,ESLD-002 |
| 日常点検 (ESLD-001、003共用) | ESLD-001,ESLD-003 |
| 日常点検 (ESLD-004固有) | ESLD-004 |

The interface also includes a '帳票を開く' (Open Ticket) button and a '設備組合せマスタ参照' (Refer to Equipment Combination Master) button. A blue arrow points from this screen to a tablet displaying a detailed view of a ticket. The tablet screen shows the same '使用中' status and a table with columns for 'ステータス' (Status), '製品番号' (Product No.), 'Lot No.', '使用開始日' (Start Date), '作業内容・洗浄方法' (Work Content/Cleaning Method), '作業者' (Operator), '使用終了日' (End Date), '確認者' (Checker), and '確認日' (Check Date). The '製造' (Production) ticket for Lot No. A-12345 is highlighted, with a checkmark in the '作業者' column. Below the table are buttons for '入力完了' (Input Complete), '印刷' (Print), '保存して編集履歴' (Save & Edit History), '保存' (Save), and '印刷履歴' (Print History). A blue icon of a hand pointing is in the bottom right corner of the tablet view.

記録の信頼性を支える仕組み















✓ 帳票ごとの権限設定

 : 閲覧

 : 入力

: 承認

設定例 :

| | 設備A : ログブック | 設備A : 点検帳票 | 設備B : 点検帳票 |
|-----------------|--|--|--|
| 品質保証(QA) |  <input checked="" type="checkbox"/> |  <input checked="" type="checkbox"/> |  |
| 製造(Operator) |   |   |  |
| 保全(Maintenance) |   |   |   |

✓ GMP対応 : 規制要件を満たす記録保持

| イベント | 結果 | HP/ポータル | クライアントアドレス | ユーザーID | ユーザー名 | 更新日 | 更新時間 |
|-------|-------|---------|----------------|----------|-------|------------|-------|
| ログイン | 成功 | HP | 172.16.206.134 | ntec1001 | 管理 太郎 | 2025-05-08 | 09:57 |
| ログアウト | ログアウト | HP | 172.17.200.197 | ntec1001 | 管理 太郎 | 2025-05-07 | 17:14 |

| クラスター名 | 表示値 | 入力ユーザー | 入力日時 | 変更前表示値 | 変更前入力ユーザー | 変更前入力日時 | 変更理由 |
|--------|-------|----------|---------------------|--------|-----------|--------------------|--------|
| 入力完了 | false | ntec0010 | 2025/04/18 10:39:54 | true | user01 | 2025/04/15 9:41:48 | 〇〇のため。 |
| ステータス | 使用中 | ntec0010 | 2025/04/18 10:39:07 | | | | |

システム操作ログ/帳票の入力履歴を自動保持

Quality First × Customer First

お客様第一主義を徹底し、品質向上と顧客満足度の向上を目指します



お問い合わせ先 株式会社日本テクノ開発 E-Forms Tracker担当
本社 〒130-0013 東京都墨田区錦糸1-2-1 アルカセントラル5F
TEL : 03-3829-6281



Copyright (C) Nihon Techno Kaihatsu Co., Ltd.