



## X線検査による 品質管理のご提案【貼付剤編】

### 目視では見落としがちな品質不良に

近年、貼付剤、経皮吸収型製剤や口腔内崩壊フィルム剤の品質検査に、ますますX線検査機をご活用いただいています。

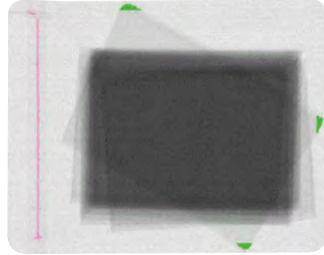
X線検査は非破壊で製剤の全数検査を行い、包装時の製剤の位置・姿勢の乱れにより発生する、噛み込みなどの小さな包装不良も見逃しません。不良品のみを確実に排除し、企業ブランド向上にも貢献いたします。包装不良以外に形状検査や欠品検査、異物検査も併用でき、品質改善にお役立ていただけます。

X線検査は20年以上の販売実績があるアンリツにお任せください。

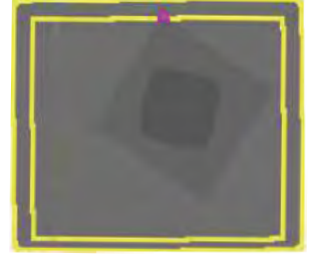
# X 対象製剤

パップ剤からテープ剤、極めて薄い口腔内崩壊フィルム剤まで、幅広い製剤を検査できます。

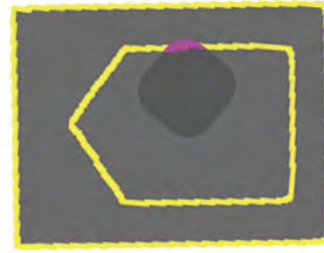
貼付剤



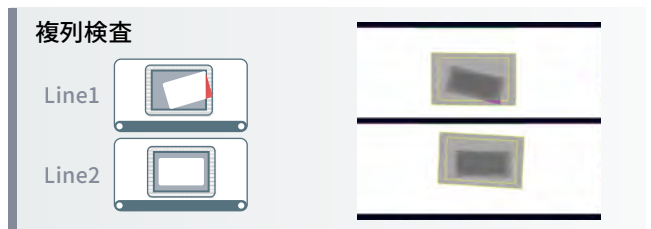
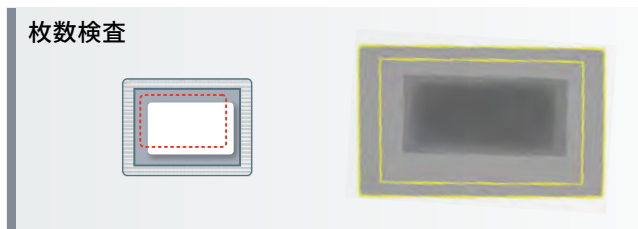
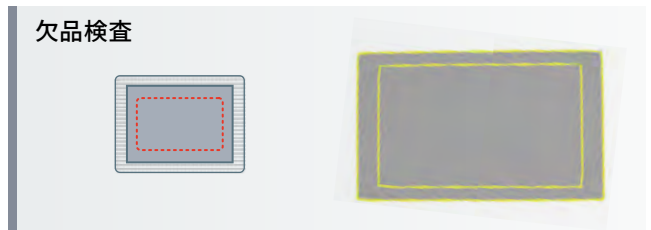
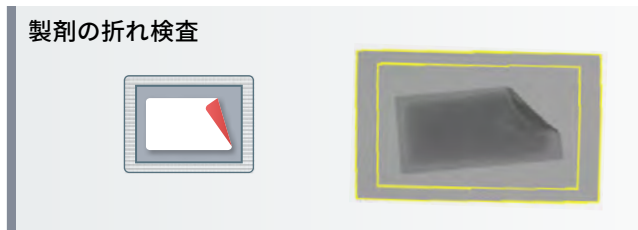
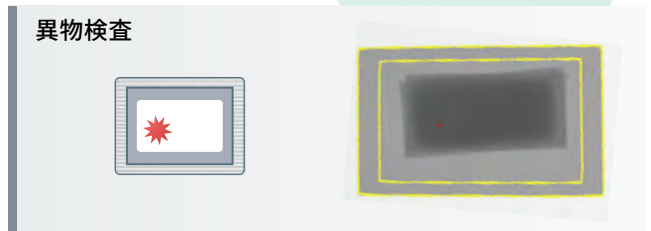
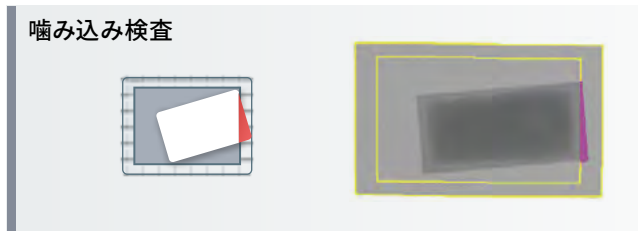
経皮吸収型製剤



口腔内崩壊フィルム剤



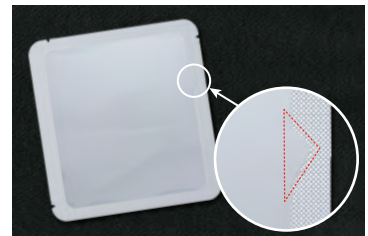
# X さまざまな検査項目



※対象製剤の厚みや形状等により検査精度が異なります。弊社営業担当までお問合せください。

## 噛み込みとは？

三方・四方シール包装の際、シール部分に製剤の一部が噛み込んでしまう現象です。これにより噛み込んだ製剤は使用できなくなります。さらに噛み込みの程度が大きいとシール不良になり、包材内の密閉性が保たれず、製剤の劣化につながります。

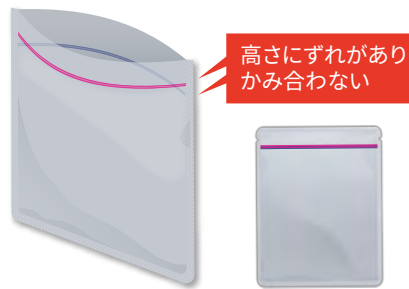


## X その他の応用検査

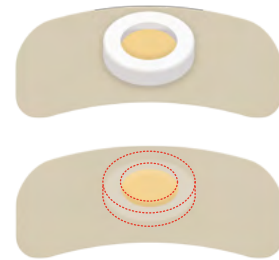
ライナー(透明フィルム)の噛み込み



チャックのかんごう不良



テープ剤のクッションの抜け検査



※対象製剤の厚みや形状等により検査精度が異なります。弊社営業担当までお問合せください。

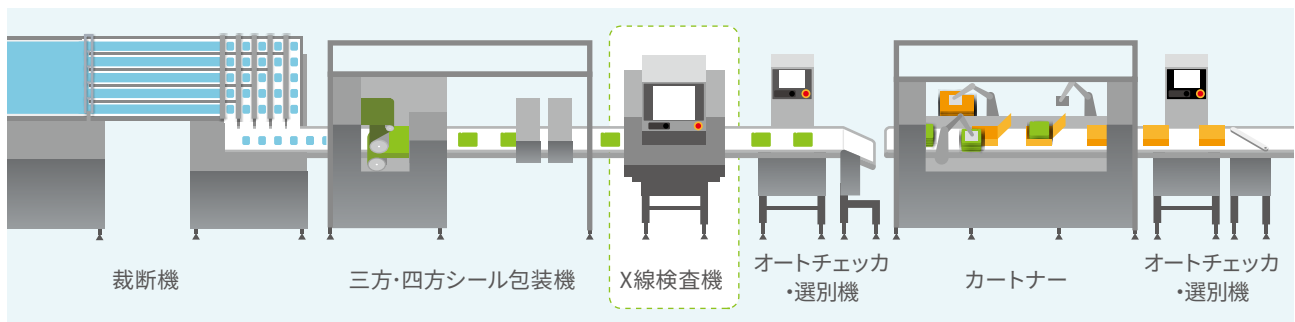
## X 導入メリット

- 不良品の流出を防ぎ、**企業ブランドの向上・取引先からの信頼の獲得**につながります。
- 品質検査の自動化により、人による検査精度のバラつきを低減でき、**品質の安定化を実現**します。
- 1台で**複数の検査**を同時に行えます。
- **不透明包材でも確実な内部検査**が可能です。
- すべての検査画像が保存できるので、消費者・取引先からの**問い合わせにスムーズに対応**できます。  
(※別途オプションが必要です)
- **包装機と連動**し、位置ずれを早期に発見。不良品発生を最小限にし、生産効率を改善します。

## X X線検査機を導入した検査ライン例

製剤を裁断・シール包装後にX線検査機を導入したラインイメージです。集積・梱包前に確実に不良品を排除できます。

イメージ図



うちの薬品も検査できる？

▶▶ サンプルテストを受け付けております

透過画像でどこまで見えるの？

お客様の商品をお預かりし、当社でサンプルテストを行います。商品の透過画像や、検出感度などの結果をご報告いたします。



お客様サポートセンター

突然の故障、エラー対応など当社機器の不具合や修理などのお問い合わせは、24時間受け付けております。製剤工程の安定稼働に貢献します。



## アンリツ株式会社 インフィビスカンパニー

<https://www.anritsu.com/infivis>

修理やお問い合わせは  **0120-737-229** (携帯電話、PHSからもつながります)

本社	〒243-8555 神奈川県厚木市恩名 5-1-1	TEL:046-223-1111(代)
北海道営業部	〒060-0042 札幌市中央区大通西5-8 昭和ビル	TEL:011-231-6201 FAX:011-231-6203
東北営業部	〒981-3112 仙台市泉区八乙女2-11-2	TEL:022-772-6685 FAX:022-772-6687
広域営業部・東京オフィス	〒144-0052 東京都大田区蒲田5-37-1 ニッセイアロマスクエア3F	TEL:03-6715-8789 FAX:03-6715-8701
広域営業部・神奈川オフィス	〒243-8555 神奈川県厚木市恩名5-1-1	TEL:046-296-6722 FAX:046-225-8355
関東営業部・さいたま営業チーム	〒330-0801 さいたま市大宮区土手町1-62-1 ワコーレ大宮ビルⅡ	TEL:048-649-4045 FAX:048-647-1303
東関東営業チーム	〒277-0011 千葉県柏市東上町2-28 第2水戸屋ビル	TEL:04-7128-7781 FAX:04-7164-0811
北関東営業チーム	〒370-0841 群馬県高崎市栄町4-11 原地所第2ビル	TEL:027-327-2411 FAX:027-326-6922
新潟営業チーム	〒950-0916 新潟市中央区米山3-1-63 マルヤマビル	TEL:025-243-4750 FAX:025-241-9428
中部営業部・中部営業チーム	〒465-0025 名古屋市名東区上社1-1802 ST-BASE上社 1F	TEL:052-774-7440 FAX:052-774-0015
静岡営業チーム	〒420-0851 静岡市葵区黒金町59-6 大同生命静岡ビル	TEL:054-255-8650 FAX:054-255-8633
関西営業部・関西営業チーム	〒532-0005 大阪市淀川区三国本町1-10-31	TEL:06-6391-5202 FAX:06-6391-5211
四国営業チーム	〒760-0078 高松市今里町1-9-18	TEL:087-861-3183 FAX:087-862-8350
中国営業チーム	〒733-0842 広島市西区井口5-20-12 和田ビル102号	TEL:082-270-2763 FAX:082-278-2660
九州営業部	〒812-0007 福岡市博多区東比恵2-11-30	TEL:092-471-7666 FAX:092-481-5709
保守推進部 部品チーム	〒243-8555 神奈川県厚木市恩名 5-1-1	TEL:046-296-6711 FAX:046-296-6791
海外営業	〒243-8555 神奈川県厚木市恩名 5-1-1	TEL:046-296-6699 FAX:046-296-6786

© ANRITSU CORPORATION 2022  
ISO9001・ISO14001認証取得

【中国】Anritsu Industrial Solutions (Shanghai) Co., Ltd.  
Room 703-704, Sandhill Central, No.505 Zhangjiang Road,  
Pudong New Area, Shanghai 201210, P.R. China  
TEL: +86-21-5046-3066

【タイ】ANRITSU INFIVIS (THAILAND) CO., LTD.  
700/678-679 Moo1, Amata City Chonburi Industrial Estate,  
Tambol Panthong, Amphur Panthong, Chonburi 20160 Thailand  
TEL: +66 38-447180 FAX: +66 38-447182

【オランダ】ANRITSU INFIVIS B.V.  
Grubbenvorsterweg 10 5928NX, Venlo, the Netherlands  
TEL: +31(0)20-2254220

【イギリス】ANRITSU INFIVIS LTD.  
Unit 3, Scott Road, Luton, LU3 3BF, United Kingdom  
TEL: +44(0)845 539 9729

【アメリカ】ANRITSU INFIVIS INC.  
701 Innovation Drive, Elk Grove Village, IL 60007, U.S.A.  
TEL: +1-847-419-9729 FAX: +1-847-537-8266

- ご使用前に取扱説明書をよくお読みの上、正しくお使いください。
- 日常点検の他に、1年に1度の保守点検を実施願います。
- 本製品は国内用です。輸出する場合は日本政府の輸出許可が必要です。輸出の際には必ず営業までご連絡ください。

- 記載事項はおことわりなしに変更することがあります。
- 製品写真の形状が一部異なる場合があります。
- 許可なしに本カタログの一部または全部を転載することを禁じます。